

APOSTILA DE DERMOCOSMÉTICOS

Dra. Daniela Verdulini

BIFARMA

1

ÍNDICE

A PELE -----	06
LA ROCHE POSAY -----	09
ACTIVE C	
ACTIVE C XL	
ACTIVE C XL FLUIDE	
ACTIVE C OLHOS	
ÁGUA TERMAL	
CERALIP	
CICAPLAST	
EFFACLAR EAU DEMAQUILLANTE PURIFIANTE	
EFFACLAR GEL DE LIMPEZA	
EFFACLAR HYDRATANT MATITE ACTIVE	
EFFACLAR SABONETE DERMATOLÓGICO PURIFICANTE	
EFFACLAR H	
EFFACLAR K	
EFFACLAR M	
EFFACLAR A.I.	
HYDRAPHASE XL	
HIDRAPHASE XL LÉGÈRE	
HIDRAPHASE OLHOS	
HYDRANORME	
MELANI-D	
PITYVIAL	
PHYSIOLOGIQUE TÔNICO	
PHYSIOLOGIQUE SOLUÇÃO MICELAR	
REDERMIC	
SUBSTIANE	
TOLERIANE DERMO-NETTOYANT	
VICHY -----	13
NORMADERM GEL DE LIMPEZA PROFUNDA	
NORMADERM GEL ESFOLIANTE	
NORMADERM TÔNICO ADSTRINGENTE PURIFICANTE	
NORMADERM HIDRATANTE ANTI-IMPERFEIÇÕES	
LIPOMETRIC	
CELLUDESTOCK	
CELLU METRIC	
DESODORANTE TRATAMENTO ANTI-TRANSPIRANTE EM CREME	
DESODORANTE TRATAMENTO ANTI-TRANSPIRANTE EM AEROSOL	
DESODORANTE TRATAMENTO ANTI-TRANSPIRANTE ROLL ON PELE SENSÍVEL OU DEPILADA (tampa branca)	
TRATAMENTO ANTI-TRANSPIRANTE ROLL ON (tampa verde)	
DEMAQUILANTE PURETE THERMALE (frasco transparente)	
DEMAQUILANTE PURETE THERMALE (frasco azul)	
PURETE THERMALE Gel Mousse de Limpeza	
PURETE THERMALE	
CAPITAL SOLEIL	
VICHY HOMME MOUSSE PARA BARBEAR PELES SENSÍVEIS	
DESODORANTE ROLL ON PELE SENSÍVEL	
DESODORANTE VAPORIZADOR ULTRA REFRESCANTE	
DERCOS AMINEXIL	
LIPIDIOSE NUTRITIVE	
LIFACTIV RETINOL HA (de 45 a 65 anos)	
LIFACTIV RETINOL HÁ NOITE	
LIFACTIV RETINOL HÁ OLHOS	
LIFACTIV CxP DIA	

APOSTILA DE DERMOCOSMÉTICOS

MYOKINE

ROC-----19

CALMANCE

CALMANCE LOÇÃO DE LIMPEZA SUAVIZANTE

COMPLETE LIFT OLHOS

COMPLETE LIFT SÉRUM

COMPLETE LIFT NOITE

COMPLETE LIFT DIA

ENYDRIAL CREME HIDRATANTE CORPORAL

ENYDRIAL CREME HIDRATANTE FACIAL

HYDRA + BIO ACTIVE CORPORAL

HYDRA + BIO ACTIVE FACIAL HIDRATANTE COM FPS 15

MINESOL ACTF UNIFY - VERSÕES: FPS 30 e FPS 60

MINESOL ANTIOXIDANT - VERSÕES FPS 40 e FPS 70

MINESOL OIL CONTROL FPS 30

PURIF-AC GEL DE LIMPEZA FACIAL

RETINOL (Anticelulite)

ROC WRINKLE CORREXION DIA

ROC WRINKLE CORREXION NOITE

ROC WRINKLE CORREXION OLHOS

ROC WRINKLE CORREXION SERUN

ROC WRINKLE CORREXION DAY / NIGHT

NEUTROGENA-----23

DEEP CLEAN SABONETE EM BARRA

DEEP CLEAN CONTROLE DE BRILHO 2 EM 1

DEEP CLEAN GEL DE LIMPEZA

DEEP CLEAN ADSTRINGENTE

DEEP CLEAN ESFOLIANTE

DEEP CLEAN LOÇÃO DEMAQUILANTE

DEEP CLEAN ENERGIZING SABONETE FACIAL

DEEP CLEAN ENERGIZING ESFOLIANTE

DEEP CLEAN ENERGIZING TÔNICO EM 1

NETROGENA TÔNICO SEM ALCOOL

NEUTROGENA OIL FREE ACNE WASH

NEUTROGENA HEALTHY SKIN CREME ANTIRRUGAS DIA FPS 15

NEUTROGENA HEALTHY SKIN CREME ANTIRRUGAS NOITE

NEUTROGENA NORWEGIAN CREME PARA AS MÃOS

NEUTROGENA NORWEGIAN HIDRATANTE INTENSIVO CORPORAL

NEUTROGENA NORWEGIAN HIDRATANTE PARA PÉS RESSECADOS

ULTRA SHEER FPS 55 e FPS 70

NEUTROGENA FRESH COOLING FPS 45

NEUTROGENA SHAMPOO ANTI-RESÍDUOS

NEUTROGENA SHAMPOO EQUILIBRANTE CLEAN PARA CABELOS NORMAIS

NEUTROGENA CONDICIONADOR EQUILIBRANTE CLEAN PARA CABELOS NORMAIS

NEUTROGENA SHAMPOO REVITALIZANTE PARA CABELOS SECOS

RAPID CLEAR MÁSCARA EM GEL ANTICRAVOS

RAPID CLEAR ANTICRAVOS ESFOLIANTE

RAPID CLEAR GEL DE LIMPEZA FACIAL

RAPID CLEAR GEL SECATIVO PARA ESPINHAS

RAPID CLEAR HIDRATANTE FACIAL

RAPID CLEAR SABONETE FACIAL ESFOLIANTE ANTICRAVOS

CLEAN & CLEAR

NÍVEA-----27

DOUBLE EFFECT

CREME ESFOLIANTE PEEL SOFT

GEL CREME HIDRATANTE CONTROL SHINE

GEL DE LIMPEZA WASH OFF

APOSTILA DE DERMOCOSMÉTICOS

LOÇÃO DEMAQUILANTE PARA A ÁREA DOS OLHOS
LENÇOS DE LIMPEZA 3 EM 1
NÍVEA VISAGE YOUNG GEL ESFOLIANTE
TÔNICO PURIFICANTE STAY CLEAR

L'ORÉAL-----29

AGE RE-PERFECT PRO CÁLCIO CREME RECONSTRUTOR DIURNO FPS15
AGE RE-PERFECT PRO CÁLCIO – CREME REPARADOR NOTURNO
AGE PERFECT – CRÈME DIURNO FPS 15
AGE PERFECT – CREME NOTURNO
CLEANER PURE ZONE ADSTRINGENTE LIMPEZA PROFUNDA
CLEANER PURE ZONE GEL ESFOLIANTE LIMPEZA PROFUNDA
CLEANER PURE ZONE GEL PURIFICANTE LIMPEZA DIÁRIA
CREME FLUIDO INTENSIVO NOITE
DEEP CONTROL GEL-CRÈME ANTI ACNED
DERMA GÊNESE – CREME FLUIDO DIA FPS 15
DERMA GÊNESE – SERUN CONCENTRADO
DERMA GÊNESE OLHOS
HYDRA MATT ESPUMA DE LIMPEZA
MÁSCARA ANTI CRAVOS PEEL OFF
PERFECT SLIM PRO
PERFECT SLIM GEL – GEL REDUTOR DE CELULITE + ANTI-REINCIDÊNCIA
PURE ZONE ACNE STOP DUPLO CORRETOR
PURE ZONE TÔNICO ADSTRINGENTE ANTI CRAVOS
PURE ZONE CREME 2 EM 1 ANTI CRAVOS
PURE ZONE SABONETE FACIAL ANTI ACNE
PURE ZONE GEL ESFOLIANTE ANTI CRAVOS
UV PERFECT PELE MISTA À OLEOSA
UV PERFECT PELE NORMAL À SECA
UV PERFECT MÃOS, BRAÇOS E OMBROS.
UV PERFECT COR UNIFORMIZANTE

GALDERMA-----33

CETAPHIL LOÇÃO DE LIMPEZA
CETAPHIL SABONETE PARA PELE SECA
CETAPHIL SABONETE PARA PELE SENSÍVEL
CETAPHIL SABONETE LÍQUIDO PARA PELE OLEOSA
CETAPHIL SHAMPOO SUAVE
CETAPHIL ADVANCED
CETAPHIL CREME HIDRATANTE
CETAPHIL LOÇÃO HIDRATANTE
CETAPHIL DEFENSE
CETAPHIL HP LOÇÃO 15 FPS
IONAX SCRUB
LADERM
NUTRADERM AGE 30
NUTRADERM HIDRATAÇÃO PROTETORA
NUTRAPLUS 8%
ORTOSOL PLUS SHAMPOO
PRODERM CREME
PRODERM EMULSÃO
PRODERM SABONETE EM BARRA
PRODERM SABONETE LÍQUIDO
SALISOAP
SOAPEX ESPUMA ANTISSEPTICA
SOAPEX BARRA TRADICIONAL
SOAPEX CREMOSO
SOAPEX 1% (barra/líquido)

MANTECORP-----36

EPIDAC SABONETE LÍQUIDO

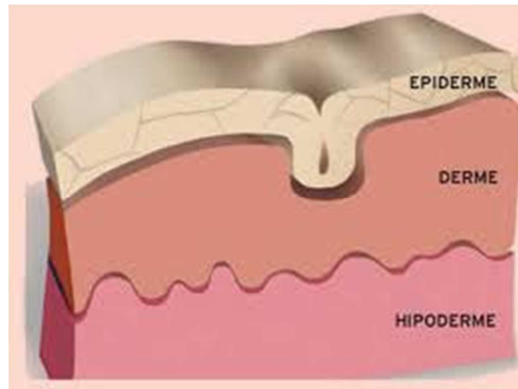
APOSTILA DE DERMOCOSMÉTICOS

EPIDAC SABONETE EM BARRA	
EPIDAC Gel esfoliante	
EPIDAC SR	
EPIDRAT CORPO - VERSÕES: COM E SEM FRAGRÂNCIA	
EPIDRAT CORPO FPS 15	
EPIDRAT LOÇÃO FLUIDA PARA O ROSTO - VERSÕES: COM E SEM FRAGRÂNCIA	
EPIDRAT ROSTO FPS 15 SEM FRAGRÂNCIA	
EPIDRAT ROSTO FPS 30 OIL FREE	
EPIDRAT LÁBIOS	
EPIDRAT MÃOS FPS 15	
EPIDRAT ULTRA	
EPIDRAT LIFT	
EPIDRAT OLHOS	
AGECARE*	
EPIDRAT SENSI SABONETE LÍQUIDO	
EPIDRAT SENSI SHAMPOO	
EPISOL OIL FREE FPS - VERSÕES: FPS 15, 30 e 45.	
EPISOL UVA LOÇÃO - VERSÕES: FPS 15 E 30	
EPISOL LOÇÃO FPS 45	
EPISOL SPRAY FPS 30	
EPISOL GEL FPS 30 SHADE	
EPISOL WATER GEL FPS 30	
EPISOL INFANTIL - VERSÕES: FPS 30 E 50	
EPISOL ULTRA FPS 50	
EPISOL SEC - VERSÕES: FPS 30 e 45	
THERASKIN -----	43
STIEFEL -----	45
ASEPXIA -----	53
ALGUMAS CONSIDERAÇÕES -----	57
REFERÊNCIAS BIBLIOGRÁFICAS -----	60

APOSTILA DE DERMOCOSMÉTICOS

A PELE

Maior órgão do corpo humano, a pele representa cerca de 15 % do peso corporal. Tem várias funções: tato, proteção do organismo, controle da temperatura corporal e também serve de barreira para evitar a entrada de agentes infecciosos. É formada por três camadas sobrepostas: epiderme, derme e hipoderme



(<http://revistavivasaude.uol.com.br/Edicoes/0/artigo27286-2.asp>)

ESTRUTURA DA PELE

Epiderme

É formada por várias camadas de células justapostas. Na camada de células mais interna, as células se multiplicam continuamente; dessa maneira, as novas células geradas empurram as mais velhas para cima, em direção à superfície do corpo. À medida que envelhecem, as células epidérmicas passam a fabricar e a acumular dentro de si uma proteína resistente e impermeável, a queratina. As células mais superficiais, ao se tornarem repletas de queratina, morrem e passam a constituir um revestimento resistente ao atrito e altamente impermeável à água, denominado camada queratinizada ou córnea.

Nas camadas inferiores da epiderme é produzida melanina, pigmento de cor castanho enegrecido que determina a cor das mucosas, pele, globo ocular, retina, neurônios etc.

(<http://www.fo.usp.br/lido/patoartegeral/patoartepig3.htm#melanina>)

Derme

É o tecido que sustenta a epiderme. É constituído por elementos como o colágeno e elastina, proteínas estruturais, glicosaminoglicanos, íons e água.

É na derme que se localizam os vasos sanguíneos que nutrem a epiderme, vasos linfáticos e também os nervos e os órgãos sensoriais a eles associados (tato).

Na derme, encontram-se mergulhadas as glândulas anexas (sudoríparas e sebáceas) encontram-se mergulhadas na derme. O suor (composto de água, sais e um pouco de uréia) é drenado pelo ducto das glândulas sudoríparas, enquanto a secreção sebácea (secreção gordurosa que lubrifica a epiderme e os pêlos) sai pelos poros de onde emergem os pêlos.

A sudorese (transpiração) ajuda a regular a temperatura corporal quando há elevação da temperatura ambiental ou quando a temperatura interna do corpo aumenta.

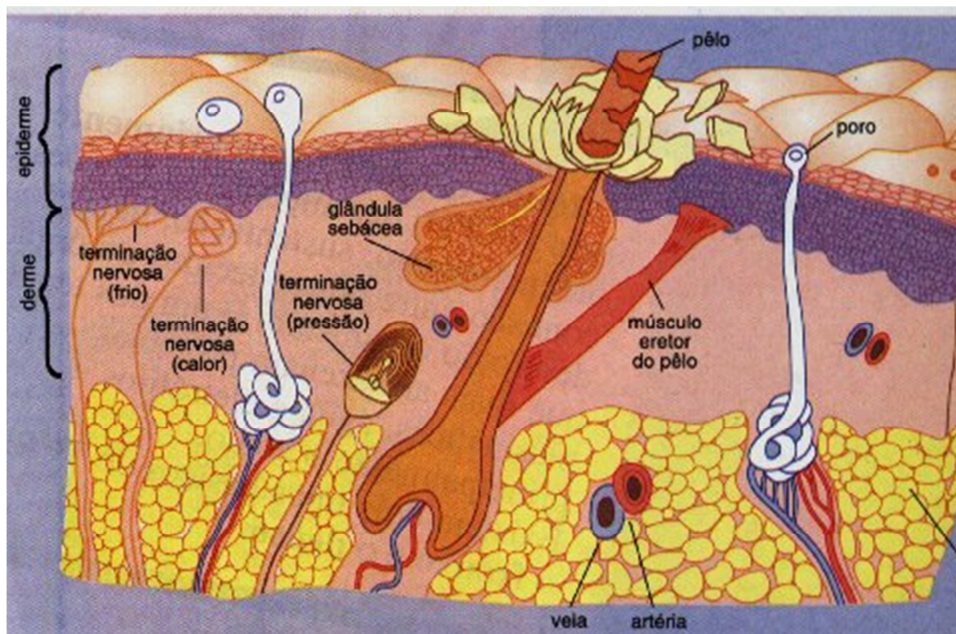
Hipoderme

A hipoderme, na verdade não faz parte da pele. É constituída por tecido adiposo (que protege contra o frio) fazendo a conexão entre a derme e a fáscia muscular.

APOSTILA DE DERMOCOSMÉTICOS

Funções: reservatório energético; isolante térmico; modela superfície corporal; absorção de choque e fixação dos órgãos.

<http://forumenfermagem.org/feridas/2009/05/pele-conceitos/>



(<http://www.saleh.com.br/peeling/>)

TIPOS DE PELE

Pele oleosa

Produz maior quantidade de secreções sebáceas e sudoríparas e, por isso, tem aparência espessa, brilhante e úmida. Além disso, os seus poros são visíveis (dilatados) dilatados, o que facilita o aparecimento de cravos.

Esse tipo de pele suporta melhor as ações de agentes externos e resiste mais à ação do tempo.

A pele oleosa também precisa ser hidratada todos os dias: de manhã (não esquecer o filtro solar) e antes de dormir.

<http://www.jnjbrasil.com.br/neutrogena/especialista.asp?idTopico=4&idSubTopico=1>

Pele seca

Este tipo de pele não é comum nos brasileiros: é mais encontrado em regiões frias ou em lugares com baixa umidade relativa do ar.

Trata-se de uma pele pouco hidratada e que não sua muito porque suas glândulas sudoríparas e sebáceas enviam pouca quantidade de líquido à superfície cutânea. A cútis seca tem aparência opaca e de espessura fina. Seus poros quase não aparecem e apresenta tendência à descamação. É propensa ao aparecimento de rugas precoces e vasinhos.

Irritações e alergias são mais frequentes neste tipo de pele. Por isso recomenda-se que os hidratantes para a pele seca tenham propriedades anti-inflamatórias e ofereçam proteção contra radicais livres.

<http://www.jnjbrasil.com.br/neutrogena/especialista.asp?idTopico=4&idSubTopico=1>

Pele normal

pele lisa, aveludada e viçosa, com elasticidade e brilho natural, poros imperceptíveis. Por estar equilibrada e naturalmente hidratada, ela possui a quantidade ideal de oleosidade. Raramente apresenta espinhas e cravos.

<http://www.jnjbrasil.com.br/neutrogena/especialista.asp?idTopico=4&idSubTopico=1>

Pele acnéica

É muito oleosa e brilhante. Costuma apresentar áreas inflamadas e pontos avermelhados, em decorrência da presença de cravos e espinhas. O rosto, o peito e as costas costumam ser as

APOSTILA DE DERMOCOSMÉTICOS

áreas mais afetadas.

Mais do que um problema estético, os cravos e espinhas normalmente sinalizam um desequilíbrio orgânico e, portanto, exigem cuidados específicos.

<http://www.jnjbrasil.com.br/neutrogena/especialista.asp?idTopico=4&idSubTopico=1>

Pele sensível

pele frágil, fina e bastante irritável. Fica avermelhada com facilidade, pois reage facilmente ao contato com agentes externos, como sol, cosméticos inadequados, variações climáticas, etc.

Muitas vezes responde com ardor ou prurido ao contato com algum cosmético ou medicamento, estimando-se que este tipo de pele ocorra em 10% dos usuários de cosméticos. Tal reação negativa não se caracteriza como alergia, pois, ao utilizar o mesmo produto em outra parte do corpo não há reação de intolerância.

De modo geral, as peles claras têm maior tendência a apresentar sensibilidade.

<http://www.jnjbrasil.com.br/neutrogena/especialista.asp?idTopico=4&idSubTopico=1>

PATOLOGIAS DA PELE

A pele é um importante órgão na clínica de várias doenças ou condições benignas que a afetam principalmente ou primariamente outros órgãos.

Acne - inflamação dos folículos pilosos devido à infecção pela bactéria *Propionibacterium acnes*.

Albinismo: forma recessiva e autossômica; localizada principalmente na região do crânio; os melanócitos encontram-se em número normal, mas não produzem pigmento. <http://www.fo.usp.br/lido/patoartegeral/patoartepig3.htm#melanina>

Alopécia - redução parcial ou total de pêlos ou cabelos em uma determinada área de pele.

Celulite - alteração do tecido subcutâneo e gorduroso da pele causando irregularidades na superfície.

Dermatite seborreica - doença inflamatória da pele com etiologia autoimune.

Eférides ou Sardas: hiperpigmentação na membrana basal causada por melanoblastos. <http://www.fo.usp.br/lido/patoartegeral/patoartepig3.htm#melanina>

Ictiose - doença genética com formação de pseudo-escamas na pele.

Impetigo - infecção da pele com formação de pústulas por *Staphylococcus aureus* ou *Streptococcus*.

Melanomas: manchas escuras, de natureza cancerosa. Há o aumento da quantidade de melanócitos, os quais se encontram totalmente alterados, originando esse tumor maligno. Em geral, os melanomas são destituídos de pigmentação melânica devido à natureza pouco diferenciada do melanócito. <http://www.fo.usp.br/lido/patoartegeral/patoartepig3.htm#melanina>

Melasma - escurecimento da pele devido a hormônios femininos que ocorre, sobretudo na gravidez.

Pelagra - dermatite devido à deficiência vitamínica.

Psoríase - doença autoimune da pele, aspecto de intensa descamação. e carcinomas epidermóides ou basalóides.

Urticária, Eczema e Eritema multiforme-reações alérgicas da pele.

Verruga - lesão neoplásica benigna causada por infecção com papiloma vírus.

Vitiligo - Vitiligo: comum nas mãos; causada pela diminuição da quantidade de melanócitos produtores de pigmento na epiderme, manifestando-se clinicamente como manchas apigmentadas. <http://www.fo.usp.br/lido/patoartegeral/patoartepig3.htm#melanina>



LA ROCHE-POSAY

1 - ACTIVE C

- Corretor dermatológico de rugas de uso noturno.
- Rugas finas e linhas de expressão.
- Possui Vitamina C Ativa a 5%, que ajuda na síntese de colágeno reforçando a correção das rugas.
- Não comedogênico.

Modo de usar: Aplicar diariamente á noite, sobre a pele completamente limpa. Distribuir o produto com suaves toques sobre o rosto. Aplicar do interior para o exterior do rosto sem esquecer-se da linha mediana. Fazer pequenos movimentos rápidos e circulares do meio do rosto para o exterior. Evitar contato com os olhos e lábios.

2 - ACTIVE C XL

- Correção reforçada das rugas.
- Proteção Anti-UVA.
- ajuda na síntese de colágeno
- neutralizando a formação das rugas.

Modo de usar: Aplicar todas as manhãs no rosto. A aplicação de ACTIVE C XL deixa a pele confortável e confere uma hidratação duradoura. Evitar as pálpebras.

3 - ACTIVE C XL FLUIDE

- Corretor dermatológico de rugas com reforço Anti-UVA (FPS 15).
- Peles normais à mistas.
- textura leve, não oleosa e matificante.
- Não comedogênico.

Modo de usar: Aplicar todas as manhãs no rosto. Desde sua aplicação, ACTIVE C XL FLUIDE penetra na pele e hidrata de forma duradoura. Evitar as pálpebras.

4 - ACTIVE C OLHOS

- Corretor dermatológico para rugas da área dos olhos.
- Envelhecimento prematuro do contorno dos olhos
- intensifica a síntese de colágeno,
- a renovação celular epidérmica.
- reduz bolsas e olheiras.

Modo de usar: Aplicar de manhã e/ou à noite uma pequena quantidade por meio de ligeiros toques começando pelo interior e avançando até o exterior do contorno dos olhos. Indicado até para os olhos mais sensíveis.

5 - ÁGUA TERMAL

- Anti radicais livres.
- Suaviza e descongestiona;
- ajuda a prevenir o envelhecimento cutâneo
- “Peles sensíveis, intolerantes e irritadas por fatores externos (sol, cuidados dermatológicos) e ajuda a prevenir o envelhecimento cutâneo.”

Modo de usar: Borrifar e deixar ser absorvida por cerca de 2 a 3 minutos.

6 - CERALIP

- Hidrata e previne lábios secos, ressecados e/ou com fissuras.
- ajuda a reconstituir a semi-mucosa labial ressecada.
- Hipoalergênico

APOSTILA DE DERMOCOSMÉTICOS

Modo de usar: Aplicar diretamente sobre os lábios e renovar a aplicação sempre que necessário.

7 - CICAPLAST

- Auxilia na reorganização da superfície da pele.
- Possui uma textura isolante para proteger a pele.
- Invisível e não colante,
- não comedogênico.

Modo de usar: Aplicar duas vezes ao dia sobre a pele seca e limpa, ou conforme a orientação do seu dermatologista.

8 - EFFACLAR EAU DEMAQUILLANTE PURIFIANTE

- Demaquilante específico para peles oleosas e acnéicas.
- Pele oleosa e acnéica.
- removedor de maquiagem
- textura oil free, não comedogênica e que não deixa resíduos.

Modo de usar: Aplicar no rosto pela manhã e/ou à noite. Limpar rosto e pescoço com ajuda de um algodão. Secar a pele delicadamente com um lenço ou um algodão apropriado.

9 - EFFACLAR GEL DE LIMPEZA

- Limpeza diária da pele oleosa e com tendência à acne.

Modo de usar: Fazer espuma com uma pequena quantidade de produto na palma da mão, previamente molhada. Aplicar no rosto massageando suavemente. Enxaguar abundantemente. Pode ser utilizado de manhã e à noite. Sem sabão. Uso externo.

10 - EFFACLAR HYDRATANT MATITE ACTIVE

- Neutraliza a formação do brilho.
- Peles oleosas e com brilho.
- auxilia na redução da produção de oleosidade (sebo regulador);
- antioxidante
- rápida absorção
- Não comedogênico.

Modo de usar: Aplicar de manhã e/ou à noite no rosto.

11 - EFFACLAR SABONETE DERMATOLÓGICO PURIFICANTE

- Peles oleosas e acnéicas.
- desobstrui os poros sem agredir a pele.
- Possui agentes antibacterianos e sebo-reguladores para eliminar o excesso de oleosidade e as impurezas da pele.

Modo de usar: Utilizar diariamente pela manhã e/ou à noite no rosto e em outras áreas oleosas do corpo.

12 - EFFACLAR H

- Ação calmante e hidratante
- Reconstituição do filme hidrolipídico;
- 64% de redução na secura da pele em pacientes que tomam Isotretinoína por pelo menos um mês;
- Resultados após quatro semanas;
- Não comedogênico;

Hidrata a pele oleosa enfraquecida produtos (inclusive orais como roacutam) de cuidados da pele.

Modo de usar: aplicar de manha e à noite após a limpeza e secagem da pele.

13 - EFFACLAR K

- Uniformiza e transforma progressivamente a superfície das peles oleosas.
- Pele oleosa com imperfeições

APOSTILA DE DERMOCOSMÉTICOS

- Não comedogênico.
Modo de usar: Aplicar de manhã e/ou à noite em todo o rosto.

14 - EFFACLAR M

- Para pele oleosa e sensível;
- diminui a oleosidade na primeira aplicação (efeito matificante duradouro)
- sebo regulador;
- desobstrui e reduz o tamanho dos poros
- Não-comedogênico.
Modo de usar: Aplicar de manhã e / ou noite para todo o rosto.

15 - EFFACLAR A.I.

- Limpa em profundidade a acne.
- Previne as marcas residuais.
- pele oleosa ou acnéica.
- Possui queratolítico;
- Não comedogênico. Resultados:
Modo de usar: Aplicar no rosto todo ou sobre a acne localizada até o seu desaparecimento.

16 - HYDRAPHASE XL

- Reidratação intensiva,
- efeito prolongado
- proteção anti UVA. Contém água termal
- Pele desidratada,
- previne os primeiros sinais de envelhecimento.
Modo de usar: Aplicar diariamente pela manhã, no rosto e colo bem limpos.

17 - HIDRAPHASE XL LÉGÈRE

- Reidratação localizada.
 - Adaptar-se às necessidades de hidratação de cada zona do rosto.
 - Conferir uma hidratação imediata, intensa e duradoura.
- Efeito prolongado.
- Proteção Anti-UVA. Contém água termal.
- Hidratação da pele normal à mista ou exposta a um clima quente e úmido.
Modo de usar: Aplicar em todo o rosto e pescoço todas as manhãs. Evitar o contorno dos olhos. Emulsão leve de toque fino e não oleosa.

18 - HIDRAPHASE OLHOS

- Ação anti-bolsas. Contém água termal.
- Hidrata e descongestiona;
- minimiza bolsas e rugas de desidratação.
Modo de usar: Aplicar pela manhã e/ou à noite, utilizando o seguinte método:
 1. Aplicar uma pequena quantidade de HYDRAPHASE OLHOS ao redor dos olhos com pequenos toques, espalhando delicadamente até completa absorção do produto.
 2. Para atenuar as bolsas, prolongue este movimento alisando a pálpebra inferior, desde a parte interna dos olhos até a externa, fazendo uma leve pressão para ativar a circulação linfática.
 3. Para atenuar os vincos de desidratação, aplicar uma série de leves batidinhas ao redor dos olhos.

19 - HYDRANORME

- Emulsão hidratante com água termal.
- peles secas e sensibilizadas pela ação de produtos de tratamento que ressecam a pele.
Modo de usar: Aplicar de manhã e/ou à noite sobre a pele bem limpa.

APOSTILA DE DERMOCOSMÉTICOS

20 - MELANI-D

- despigmentante de uso diário
- homogeneiza a pele
- protege contra os raios UVA.
- Prevenção da hiperpigmentação.

Modo de usar: Aplicar pela manhã, sobre todo o rosto e colo.

21 - PITYVIAL

- Cuidado da pele com descamação e excesso de sebo

Modo de usar: Uma aplicação por dia na pele previamente limpa com um produto suave. Após uma semana, passar a duas aplicações por dia.

22 - PHYSIOLOGIQUE TÔNICO

- Tonifica todos os tipos de pele, inclusive as sensíveis.
- Pele sensível

Modo de usar: Após limpar a pele, aplique com um algodão. Sem enxágue.

23 - PHYSIOLOGIQUE SOLUÇÃO MICELAR

- Limpa o rosto, área dos olhos e lábios.

Modo de usar: Aplique com um algodão sobre o rosto, contorno dos olhos e lábios. Sem enxágue.

24 - REDERMIC

- Corrige as rugas, mesmo as mais profundas.
- Reforça a sustentação cutânea.

Modo de usar: Aplicar em todo o rosto e pescoço pela manhã e/ou à noite.

25 - SUBSTIANE

- Restaura a substância fundamental da pele para um contorno facial redesenhado e uma pele mais firme, densa, elástica e hidratada.

Modo de usar: Aplicar pela manhã e/ou à noite na face e pescoço. Tolerância testada sob controle dermatológico e oftalmológico

26 - TOLERIANE DERMO-NETTOYANT

- Fluido de limpeza;
- demaquilante com água termal.
- Peles sensíveis e intolerantes.
- Corrige as rugas em repouso e a flacidez das pálpebras.

Modo de usar: Aplicar em todo o rosto e pescoço pela manhã e/ou à noite

APOSTILA DE DERMOCOSMÉTICOS



VICHY

1 - NORMADERM GEL DE LIMPEZA PROFUNDA

- Não comedogênico
- Desobstrui os poros.
- Limpa e desincrusta em profundidade.
Para pele com imperfeições como: superfície irregular, poros obstruídos, brilho localizado, vermelhidão, poros Testado em peles sensíveis com imperfeições.
Modo de usar: Molhar a pele do rosto e do pescoço com água morna. Aplicar sobre rosto e pescoço. Fazer espumar e massagear leve e insistentemente sobre a testa, o nariz e os maxilares. Evitar o contorno dos olhos. Enxaguar abundantemente. Secar o rosto com batidinhas usando um pano limpo e seco.

2 - NORMADERM GEL ESFOLIANTE

- Testado em peles sensíveis com imperfeições. Não comedogênico.
- Desobstrui os poros e fecha os poros.
- Afina a pele.
Para pele com imperfeições como: superfície irregular, poros obstruídos, brilho localizado, vermelhidão, poros Testado em peles sensíveis com imperfeições.
Modo de usar: Molhar a pele do rosto e do pescoço com água morna. Aplicar sobre rosto e pescoço. Fazer espumar e massagear leve e insistentemente sobre a testa, o nariz e os maxilares. Evitar o contorno dos olhos. Enxaguar abundantemente. Secar o rosto com batidinhas usando um pano limpo e seco.

3 - NORMADERM TÔNICO ADSTRINGENTE PURIFICANTE

- Testado em pele sensível a imperfeições.
- Não comedogênico.
- Elimina as impurezas.
- Fecha os poros para uma superfície mais regular.
Para pele com imperfeições como: superfície irregular, poros obstruídos, brilho localizado, vermelhidão, poros Testado em peles sensíveis com imperfeições.
Aplicar de manhã e a noite com ajuda de um algodão embebido na pele previamente demaquilada. Reforçar nas regiões sujeitas as imperfeições. Não enxaguar após aplicação. Para maior eficácia, utilizar como complemento o gel para limpeza profunda.

4 - NORMADERM HIDRATANTE ANTI-IMPERFEIÇÕES

- Testado sobre pele suscetível a imperfeições.
- Não comedogênico
- Hidrata a pele, reduz as imperfeições mesmo as recorrentes como poros dilatados, obstruídos e brilho.
Para pele com imperfeições como: superfície irregular, poros obstruídos, brilho localizado, vermelhidão, poros Testado em peles sensíveis com imperfeições.
Aplicar pela manhã ou à noite com a pele limpa.

APOSTILA DE DERMOCOSMÉTICOS

5 - LIPOMETRIC

- Adrenalise S para atenuar os volumes rebeldes;
- Aminokine G para retrair a ondulação cutânea
- Retrator Anticelulite e volumes rebeldes
- Dupla Ação redutora: Atenua os volumes rebeldes Retrai a ondulação cutânea
- Para uma melhor absorção, utilize o esfoliante Lipidiose três vezes por semana.
- Textura foto-afinadora: relevos cutâneos via alisamento ótico por pigmentos que mascaram a aparência da celulite.
- Textura hidratante, ultra penetrante e não colante, permite vestir-se imediatamente.
- Resultados em quatro semanas:
Modo de usar: Duas vezes ao dia. Para uma ação potencializada, aplique o produto, de preferência após o banho, quando a pele está aquecida e os poros dilatados.

6 - CELLUDESTOCK

- Alisa o aspecto da celulite e acelera a redução de medidas,
- Acelera a quebra de gordura e o aspecto “casca de laranja” da pele,
- Resultados comprovados a partir de 14 dias
- Textura inovadora em Gel creme, com ácido salicílico que favorece a renovação celular e LHA com ação esfoliante.
Modo de usar: Duas vezes por dia, de preferência após o banho, todos os dias.

7 - CELLU METRIC

- Programa anticelulite incrustada em 14 dias.
- Sérum Lipo-fragmentante Dia:
- Fragmenta o tecido gorduroso e alisa o aspecto casca de laranja.
- Pele 20%* mais lisa.
- Gel Queimador de Lipídeos Noite:
- Acelera a queima de lipídeos e evita sua reestocagem.
- Reduz o volume: perda de um cm**.
Modo de usar: Usar o Sérum Lipo-Fragmentante de dia e o Gel Queimador de Lipídeos à noite durante 14 dias.

8 - DESODORANTE TRATAMENTO ANTI-TRANSPIRANTE EM CREME

- eficácia de sete dias.
- nível de transpiração diminui e se mantém a um nível mais baixo semana após semana.
- Creme não oleoso que penetra rapidamente e não deixa traços brancos sobre a pele.
Modo de usar: Aplicar o creme em camada fina sobre a pele limpa, seca e não irritada.

9 - DESODORANTE TRATAMENTO ANTI-TRANSPIRANTE EM AEROSOL

- Eficácia 24h.
- Anti-umidade. Anti-odor.
- Resultado seco longa duração.
- Sem traços brancos sobre a pele.
- Sem álcool.
Modo de usar: Pulverizar a 15 cm da pele.

10 - DESODORANTE TRATAMENTO ANTI-TRANSPIRANTE ROLL ON PELE SENSÍVEL OU DEPILADA (tampa branca)

- Cloridrato de Alumínio: ação bactericida, evitando a degradação de componentes do suor. Limita a transpiração
- Eficácia 24 h.
- Alta tolerância.
- Sem perfume. Sem álcool.
Aplicar uma camada fina, sobre a pele limpa e seca.

APOSTILA DE DERMOCOSMÉTICOS

11 - TRATAMENTO ANTI-TRANSPIRANTE ROLL ON (tampa verde)

- Eficácia 48 h.
- Regulação contínua semana após semana.
- calmante, anti-irritações para aliviar rapidamente as irritações, mesmo após depilação.
Modo de usar: Aplicar uma camada fina, sobre a pele limpa e seca.

12 - DEMAQUILANTE PURETE THERMALE (frasco transparente)

- peles normais à mistas de 20 – 40 anos
- Solução Micellaire Demaquilante
- Demaquilante como um leite. Acalma as queimações e irritações. Não resseca a pele.
- Testado em peles e olhos sensíveis e portadores de lentes. Testado sob controle dermatológico e oftalmológico.
- Limpa perfeitamente rosto, olhos e lábios com um só gesto. Acalma por longo tempo as queimações e irritações.
- Fito fenol de rosa, ultra calmante age sobre a pele para acalmar as irritações.
- Sem álcool e sem sabão.
Modo de usar: Aplicar pela manhã e a noite com a ajuda de um algodão.

13 - DEMAQUILANTE PURETE THERMALE (frasco azul)

- peles normais à mistas de 20 – 40 anos
- para Olhos Sensíveis
- Não resseca.
- Acalma e descongestiona as pálpebras.
- Respeita o PH lacrimal.
- Acalma e descongestiona.
- Testado em olhos sensíveis e portadores de lentes. Testado sob controle oftalmológico.
Aplicar de manhã e à noite com a ajuda de um algodão. Não enxaguar.

14 - PURETE THERMALE Gel Mousse de Limpeza

- Ubiquinona, ativador da respiração celular.
- Água Termal de Vichy.
- Limpa e clarifica a pele. Enxagua-se facilmente.
- Pele normal e mista.
- Livre das toxinas remove a maquiagem e limpa a pele perfeitamente. A pele respira livremente. Nutri e acalma, traz conforto, flexibilidade e maciez.
Massagear sobre o rosto úmido. Evitar contato com os olhos. Enxaguar.

15 - PURETE THERMALE

- Captelae®, para remoção das impurezas e Água Termal de Vichy.
- Loção Hidro-suavizante Peles Secas
- Elimina as toxinas e impurezas da pele. Livre das toxinas e perfeitamente limpa, a pele respira livremente. Ela reencontra frescor, vitalidade e luminosidade. Reduz as sensações de repuxamento nas peles secas.
- Peles secas.
- Sem álcool.
- PH fisiológico.
Utilizar após a aplicação do cuidado de higiene

16 - CAPITAL SOLEIL

Tecnologia alta cobertura MEXORYL XL. Com Água termal de Vichy. Sem conservantes. Previne os danos da pele causados pelo sol. Combate a aparição de desordens de pigmentação. Hidratante. Resultado pele matificada.
Para peles claras ou sensíveis sob sol fraco e para pele mais morenas na parte da manhã. Foto estável. Hipoalergênico*. Resiste a água. *Elaborado para minimizar os riscos de alergias.
Aplicar sobre as regiões muito expostas. Evitar se expor nas horas de insolação máxima.
Hidratante. Resultado pele matificada.

APOSTILA DE DERMOCOSMÉTICOS

- **Anti-UVB FPS30:** Alta proteção contra os raios de sol. Anti-UVA PPD 10: Classe Ultra. Prevenção de danos em longo prazo. Resultado: a pele fica bem protegida, bonita e uniforme.
- **Anti-UVB FPS50+:** Alta proteção contra os raios de sol. Anti-UVA PPD 20: Classe Ultra. Prevenção de danos em longo prazo. Resultado: a pele fica bem protegida, bonita e uniforme.
- **Anti-UVB FPS 60 (INFANTIL):** Ultra proteção contra os raios de sol. Anti-UVA PPD 20: Classe Ultra. Previne contra os danos causados pelo sol em longo prazo. Não oleoso

17 - VICHY HOMME Mousse de Barbear Peles Sensíveis - HIDRATAÇÃO

- Protege a pele durante o barbear.
 - Com Cálcio dermo assimilável, reparador e protetor cutâneo.
 - Espuma. Facilita o deslizar da lâmina.
 - Aerosol.
- Modo de usar: Aplicar antes do barbear. Enxaguar em seguida.

18 - DESODORANTE ROLL ON PELE SENSÍVEL

- Combina ações antitranspirante e de redução da sensibilidade.
- Sem álcool.
- Sem perfume

19 - DESODORANTE VAPORIZADOR ULTRA REFRESCANTE

- Proporciona uma sensação imediata de refrescância.
- Eficácia por 24 horas.
- Lactato para diminuir a proliferação bacteriana
- Contém álcool para absorção dos maus odores.

20 - DERCOS AMINEXIL

VERSÕES: SP94® Feminino e SP94® masculino

O Aminexil®: Ataca a rigidificação da raiz do couro cabeludo, causada pela superprodução de colágeno que a envolve. Permitindo que a raiz se fixe mais solidamente no couro cabeludo.

O SP94®: Nova molécula exclusiva que transforma o interior da raiz em elementos constituintes do cabelo para produzir um fibra densa, grossa e forte.

- queda de cabelo é interrompida: 74%
- cabelos mais resistentes: 71%
- hipoalergênica
- Sem corante
- Sem conservantes
- Sem efeitos indesejáveis
- Textura não oleosa e não pegajosa

21 - SHAMPOO DERCOS (Vermelho)

- Molécula patenteada Aminexil, se opõe ao processo de endurecimento do colágeno. Vitaminas PP/B5/B6.
- Pode ser utilizado frequentemente. Complemento ideal dos tratamentos anti-queda DERCOS com Aminexil
- Teste de uso em 154 pessoas:
 - Cabelos mais fortes para 78% dos usuários;
 - Cabelos mais vigorosos para 76% dos usuários.

22 - DERCOS ANTICASPA

VERSÕES: CASPA SECA E CASPA OLEOSA

- sulfeto de selênio: ativo antifúngico que elimina os micro-organismos; esfolia as caspas; regula a descamação.
- ácido salicílico: queratolítico que facilita o descolamento das escamas da superfície do couro cabeludo, participando também da sua eliminação.

APOSTILA DE DERMOCOSMÉTICOS

- Eliminação das caspas na primeira semana;
- Anti-recidiva: eficácia prolongada após duas semanas após o término do tratamento.
Modo de usar: Utilizar a cada lavagem durante 3 semanas, depois 1 vez por semana alternando com um shampoo dermatológico, por exemplo, o Shampoo de uso frequente DERCOS Dermo-suavizante. Evitar contato com os olhos e pele irritada. Em caso de contato com os olhos, lavar abundantemente.

24 - DERCOS Shampoo Nutri-Reparador (frasco amarelo)

- com colágeno.
- Anti-ressecamento longa duração.
- Uso frequente.
- A Ceramida penetra entre as escamas e reconstitui o cimento intercelular. Reforça também coesão da cutícula e permite a proteção da fibra.
Modo de usar: Aplicar sobre os cabelos molhados, deixar agir por alguns minutos.

25 - DERCOS Condicionador Nutri-Reparador

- Ação anti-ressecamento: nutri e repara;
- Ação anti-aspereza: alisa e favorece as escamas do fio;
- Ação anti-opacidade: traz de volta um brilho excepcional para o cabelo
- A Ceramida penetra entre as escamas e reconstitui o cimento intercelular. Reforça também coesão da cutícula e permite a proteção da fibra.
Modo de usar: Após cada lavagem, sobre os cabelos enxutos. Aplicar bem na direção das pontas deixar agir por um minuto, depois enxaguar cuidadosamente.

26 - DERCOS Shampoo Tratamento de Seborreia (frasco azul)

- Os cabelos são limpos por um tempo prolongado, adiando a volta da oleosidade.
- uso frequente.
- Aplicar sobre os cabelos molhados. Massagear suavemente a fim de evitar a estimulação das glândulas sebáceas do couro cabeludo.
- Complexo Anti-Sebo: associação exclusiva de 4 tensoativos, especialmente selecionados e dosados para limitar a migração do sebo sobre a fibra capilar e preservar a integridade do couro cabeludo.
Modo de usar: Aplicar sobre os cabelos molhados. Massagear suavemente a fim de evitar a estimulação das glândulas sebáceas do couro cabeludo.

27 - LIPIDIOSE NUTRITIVE

- Creme reidratante para a pele do corpo seca e/ou ressecada.
- Ajuda a reforçar a barreira lipídica da pele, restituindo o conforto e a elasticidade.
- A pele retorna a maciez, flexibilidade e conforto em todos os seus movimentos. Reforça a barreira lipídica da pele, restituindo o conforto e elasticidade.
- O Dermoglicideo®, com ação regeneradora: Oligossacarídeos para estimular o metabolismo celular e a síntese de lipídeos.
- Peptídeos para reparar e favorecer a coesão entre as células.
- Óleo de Macadâmia: Ação reparadora
- LHA: Ação renovadora
- Água Termal de Vichy: Acalma as peles sensíveis e reforça a defesa da pele.
- Textura creme não oleosa
Modo de usar: Aplicar diariamente sobre o corpo. Espalhar delicadamente.

28 - LIPIDIOSE NUTRITIVE

- Ajuda a limpar e a remover as células mortas, para alisar e suavizar a pele do corpo.
- Dois tamanhos de partículas: Microesferas: mais finas para suavizar e alisar a pele Macro esferas: mais grossas para remover as células mortas
-

APOSTILA DE DERMOCOSMÉTICOS

29 - LIFTACTIV RETINOL HÁ (de 45 à 65 anos)

- Redução de rugas permanentes, reversíveis e embrionárias.
- Rugas permanentes são preenchidas em 1 mês
- Rugas reversíveis são alisadas ao longo do dia
- Rugas embrionárias são neutralizadas
- Adequado a todos os tipos de pele.
Aplicar pela manhã em todo o rosto perfeitamente limpo, evitando a área ao redor dos olhos.

30 - LIFTACTIV RETINOL HÁ NOITE

- Antirrugas noturno com ação preenchedora.
- não oleosa
Modo de usar: Aplicar à noite em todo o rosto perfeitamente limpo, evitando a área ao redor dos olhos.

31- LIFTACTIV RETINOL HÁ OLHOS

- Formulação adequada a olhos sensíveis.
- Inspirada nas técnicas de acupuntura, para otimizar os resultados:
Modo de usar: Aplicar duas vezes ao dia (manhã e noite) na área do contorno dos olhos perfeitamente limpa, com uma leve pressão sobre a pele.
- Pés de galinha: espalhar o produto desenhando um "X" em cada ponto de estímulo.
- Pálpebra inferior: fazer movimentos circulares em cada ponto.
- Pálpebra superior: Traçar uma linha do canto interno até o canto externo dos olhos. Repetir 2 a 3 vezes.

32 - LIFTACTIV CxP DIA

- Peptídeo2: papel-chave na multiplicação dos fibroblastos, para estimular a produção de fibras jovens.
- Vitamina C: eficácia antirrugas e firmadora comprovada. Uniformiza a superfície cutânea.
- Água Termal de Vichy: Acalma as peles sensíveis e reforça a defesa da pele.
- Rugas profundas e perda de firmeza
- Transformação visível. A pele é retencionada e as rugas são suavizadas. Efeito Lifting + Ação Biológica: Aumento na produção nas fibras de colágeno e elastina.
Modo de usar: Aplicar pela manhã na pele perfeitamente limpa.

33 - MYOKINE

- Tratamento Dermocosmético Intensivo Antirrugas Dermo-Decontrator
- Corrige as rugas e as reduz visivelmente.
- Depois de 6 dias, a pele fica brilhante, flexível e tonificada. As rugosidades ficam mais lisas.
- Depois de 21 dias as rugas, mesmo as rugas mais marcadas, são significativamente reduzidas.
- Depois de 3 meses, as rugas são ainda menos visíveis. A pele fica lisa.

Modo de usar: Aplicar de manhã e à noite no rosto sobre uma pele perfeitamente limpa

APOSTILA DE DERMOCOSMÉTICOS



ROC

1 - CALMANCE

- Creme hidratante facial;
 - Hipoalergênico;
 - Ação Calmante
 - peles sensíveis ou sensibilizadas por agentes externos, tais como:
 - Exposição solar exagerada;
 - Clima frio e seco;
 - Irritação pós-barba;
 - Uso de medicamentos tópicos como Tretinoína e orais como Isotretinoína;
 - Pós-procedimentos dermatológicos: peeling, laser, depilação, toxina botulínica e outros.
- Modo de usar: pode ser aplicado de manhã e/ou à noite.

2 - CALMANCE LOÇÃO DE LIMPEZA SUAVIZANTE

- Limpa, remove a maquiagem e suaviza a pele.
 - Hipoalergênico
 - Para peles sensíveis ou sensibilizadas por agentes externos, tais como:
 - Exposição solar exagerada;
 - Clima frio e seco;
 - Irritação pós-barba;
 - Uso de medicamentos tópicos como Tretinoína e orais como Isotretinoína;
 - Pós-procedimentos dermatológicos: peeling, laser, depilação, toxina botulínica e outros.
- Modo de usar: Aplique com um algodão sobre a região dos olhos, rosto e pescoço, fazendo suaves movimentos.

3 - COMPLETE LIFT OLHOS

- proporciona um efeito lifting mensurável no contorno dos olhos.
- contém agentes drenantes que atuam em sinergia com o efeito refrescante da massagem do roll on, ajudando a reduzir as bolsas ao redor dos olhos.
- usado para combater a flacidez.

Modo de usar: Aplique o gel nas pálpebras e massageie no contorno dos olhos. Leia atentamente as precauções de utilização no interior da embalagem.

Composição

4 - COMPLETE LIFT SÉRUM

- Efeito lifting;
- Estimula produção de elastina;
- Nutre a pele;

Dermocosmético usado para combater a flacidez.

Modo de usar: Aplicar todas as dias no rosto e pescoço. Utilizar sozinho ou combinado com outro produto Complete Lift.

5 - COMPLETE LIFT NOITE

- Dermocosmético usado para combater a flacidez.

Modo de usar: Aplicar todas as noites no rosto e pescoço. Utilizar sozinho ou combinado com outro produto Complete Lift.

APOSTILA DE DERMOCOSMÉTICOS

6 - COMPLETE LIFT DIA

- Efeito lifting;
- Estimula produção de elastina;
- Nutre a pele;

Dermocosmético usado para combater a flacidez.

Modo de usar: Aplicar todas os dias no rosto e pescoço. Utilizar sozinho ou combinado com outro produto Complete Lift.

7 - ENYDRIAL CREME HIDRATANTE CORPORAL

Este bálsamo extra emoliente proporciona três ações simultâneas:

- Reduz imediatamente a sensação de desconforto associada à pele seca, graças a ativos suavizantes (alantoína, bisabolol e pantenol);
- Hidrata* a pele profundamente, graças à combinação de óleos vegetais e glicerina;
- Fácil aplicação;
- Hipoalergênico;
- Não comedogênico;

Peles muito secas de adultos, crianças e bebês de origem constitucional ou causada por fatores climáticos.

Modo de usar: Aplicar duas vezes ao dia sobre a pele limpa, massageando as áreas secas do corpo.

8 - ENYDRIAL CREME HIDRATANTE FACIAL

- Possui três ações simultâneas:
- Reduz imediatamente a sensação de desconforto associada ao ressecamento e à irritação,
- Hidrata* profundamente a pele,
- Ajuda a restaurar as deficiências na barreira cutânea e a restabelecer sua função protetora contra o ressecamento
- *Hipoalergênico;*
- *Não comedogênico*
- Peles muito secas de origem constitucional ou causada por fatores climáticos ou medicamentosos. Indicado para adultos.

Modo de usar: Aplicar duas vezes ao dia sobre a pele limpa, massageando particularmente as áreas muito secas do rosto.

9 - HYDRA + BIO ACTIVE CORPORAL

- uso diário
- rápida absorção;
- reforçam o mecanismo natural de hidratação da pele.
- Para todos os tipos de pele;

Modo de usar: Utilize uma a duas vezes por dia, de preferência após o banho, sobre a pele bem seca.

10 - HYDRA + BIO ACTIVE FACIAL HIDRATANTE COM FPS 15

- Para pele normal
- uso diário
- reforçam o mecanismo natural de hidratação da pele
- pode ser aplicada na área do contorno dos olhos.
- Modo de usar: Utilize sobre o rosto e pescoço.

11 - MINESOL ACTF UNIFY - VERSÕES: FPS 30 e FPS 60

- alta proteção contra os efeitos nocivos do sol (UVA - UVB);
- ajuda a uniformizar a tonalidade da pele.
- possui:

APOSTILA DE DERMOCOSMÉTICOS

- UVA/UVB balanceado - perfeito equilíbrio de filtros foto estáveis que garante a proteção contra queimaduras solares e envelhecimento prematuro da pele (rugos e pigmentações cutâneas causadas pelo sol).

- Tecnologia Total Soya, reconhecida por ajudar na uniformização da tonalidade da pele.

- Fórmula oil free com toque seco, sem fragrância, adequada para todos os tipos de pele. Não comedogênico.

Ideal para pele extremamente sensível ao sol, pois oferece alta proteção contra queimaduras solares.

Modo de usar: Aplique generosamente e uniformemente sobre a pele seca 20 minutos antes da exposição ao sol e sempre que necessário. Reaplique após nadar, secar-se com toalha, sudorese intensa ou tempo de exposição prolongada ao sol. É necessária a reaplicação do produto para manter a sua efetividade

12 - MINESOL ANTIOXIDANT - VERSÕES FPS 40 e FPS 70

- Alta proteção solar diária, que oferece alta proteção contra os efeitos nocivos do sol (UVA - UVB);
- possui ação antioxidante (combate os radicais livres, ajudando a manter a integridade das células da pele);
- fórmula oil free;
- não comedogênico;
- UVA/UVB Balanceado - perfeito equilíbrio de filtros foto estáveis que garante a proteção contra queimaduras solares e envelhecimento prematuro da pele (rugos e pigmentações cutâneas, causadas pelo sol).

Modo de usar: Aplique generosamente e uniformemente sobre a pele seca 20 minutos antes da exposição ao sol e sempre que necessário. Reaplique após nadar, secar-se com toalha, sudorese intensa ou tempo de exposição prolongada ao sol. É necessária a reaplicação do produto para manter a sua efetividade.

13 - MINESOL OIL CONTROL FPS 30

- Gel-Creme;
- que reduz e controla a oleosidade da pele;
- Possui sistema de filtros solares foto estáveis (Tinosorb S + Tinosorb M), de altíssima eficácia e longa duração (permanece na pele por até 8 horas),
- previne o envelhecimento cutâneo prematuro ou foto envelhecimento (rugos e pigmentações cutâneas).
- Ideal para pele extremamente sensível ao sol, que sempre apresenta eritema. Não comedogênico

Modo de usar: Aplique generosamente e uniformemente sobre a pele seca 20 minutos antes da exposição ao sol e sempre que necessário. Reaplique após nadar, secar-se com toalha, sudorese intensa ou tempo de exposição prolongada ao sol. É necessária a reaplicação do produto para manter a sua efetividade

14 - PURIF-AC GEL DE LIMPEZA FACIAL

- combinação de ácido salicílico e agentes reguladores da formação do sebo,
- para pele oleosa ou mista com tendência a acne;
- uso diário;

Modo de usar: Aplique sobre o rosto umedecido, fazendo suaves movimentos circulares. Dê especial atenção às áreas afetadas como testa, nariz e queixo (zona T). Evite as áreas ao redor dos olhos. Enxágue com água em abundância e seque com delicadeza.

15 - RETINOL (Anticelulite)

- Para pessoas que apresentam um quadro de celulite nos diferentes graus e desejam melhorar o aspecto da pele, principalmente na região das coxas, glúteos e abdômen.

Modo de usar

APOSTILA DE DERMOCOSMÉTICOS

Aplique o produto duas vezes ao dia nos glúteos, coxas e abdômen. A sua textura gel-creme, levemente perfumada, proporciona uma sensação de frescor. Permite vestir-se logo após a aplicação.

16 - ROC WRINKLE CORREXION DIA

- creme antirrugas diário
- contém retinol, ácido hialurônico e biopeptídeos.
- hidrata a pele.
- auxilia a regeneração celular e aumenta a produção de colágeno e elastina.

Modo de usar: Todas as manhãs, aplicar generosamente no rosto e pescoço.

17 - ROC WRINKLE CORREXION NOITE

- Creme antirrugas nutriente diário
- Contém retinol, ácido hialurônico e biopeptídeos.
- hidrata intensamente a pele durante a noite.
- auxilia a regeneração celular e aumenta a produção de colágeno e elastina.

Modo de usar: Aplicar todas as noites no rosto e pescoço.

18 - ROC WRINKLE CORREXION OLHOS

- creme antirrugas
- Contém retinol, ácido hialurônico e biopeptídeos.
- combate visivelmente as olheiras.

Modo de usar: Aplicar de manhã ou a noite, com suaves toques e massagens no contorno dos olhos.

19 - ROC WRINKLE CORREXION SERUN

- Altamente concentrado;
- textura leve,
- Contém retinol, ácido hialurônico e biopeptídeos.
- estimula a regeneração das células corrige até as rugas mais profundas.

Modo de usar: Aplicar diariamente no rosto e pescoço.

20 - ROC WRINKLE CORREXION DAY / NIGHT

- Ácido Hialurônico atua imediatamente na superfície da pele para preencher e suavizar visivelmente as rugas.
- O Retinol renova regularmente as fibras de colágeno, reduzindo as rugas a partir do interior, de forma duradoura.
- Após oito semanas, mesmo as rugas mais profundas são preenchidas.
- Hipoalergênico;

Modo de usar: Aplicar uma vez ao dia, de manhã ou à noite, no rosto e pescoço.

Neutrogena

Neutrogena

NEUTROGENA

1 - DEEP CLEAN SABONETE EM BARRA

- Uso diário;
- Elimina a oleosidade e as impurezas da pele;
- Contém triclosan (antibacteriano);

Limpeza da pele mista a oleosa.

Modo de usar: Umedeça a pele, coloque o sabonete na palma das mãos e esfregue para fazer espuma. Aplique no rosto massageando levemente. enxague.

2 - DEEP CLEAN CONTROLE DE BRILHO 2 EM 1

- limpeza facial;
- controle do brilho por até 6 horas;
- uso diário;

Limpeza da pele normal a oleosa

Modo de usar:

Como limpador facial: Umedeça a pele, coloque o sabonete na palma das mãos e esfregue para fazer espuma. Aplique no rosto massageando levemente. Enxague.

Como máscara facial: Aplique uma fina camada sobre o rosto, massageando.

3 - DEEP CLEAN GEL DE LIMPEZA

- elimina a oleosidade e as impurezas;
- uso diário;
- não deixa resíduos;
- sem álcool;

Limpeza da pele mista a oleosa;

Modo de usar: Umedeça a pele, coloque o sabonete na palma das mãos e esfregue para fazer espuma. Aplique no rosto massageando levemente. Enxague.

4 - DEEP CLEAN ADSTRINGENTE

- Remove sujeira, oleosidade, maquiagem e células mortas;
- controla a oleosidade da pele, reduzindo os poros;

Limpeza da pele mista a oleosa;

Modo de usar: após limpar a pele, umedeça um pedaço de algodão com o adstringente e aplique no rosto e pescoço suavemente. Não enxágue.

5 - DEEP CLEAN ESFOLIANTE

- Contém ácido salicílico;
- Pode ser usado diariamente;
- evita o acúmulo de resíduos, sujeiras e oleosidade;

Para limpeza da pele mista a oleosa ou com tendência a acne.

Modo de usar: Molhe o rosto e aplique massageando suavemente. evite a área dos olhos. Enxague bem.

6 - DEEP CLEAN LOÇÃO DEMAQUILANTE

- Remove todos os tipos de maquiagem, inclusive as a prova d'água;
- uso diário;

Modo de usar: aplique o produto com um algodão fazendo movimentos suaves. Não é necessário enxaguar.

APOSTILA DE DERMOCOSMÉTICOS

7 - DEEP CLEAN ENERGIZING SABONETE FACIAL

- remove as impurezas e a oleosidade da pele;
- Para limpeza da pele mista a oleosa;
- Uso diário;

Modo de usar: Umedeça a pele, coloque o sabonete na palma das mãos e esfregue para fazer espuma. Aplique no rosto massageando levemente.

8 - DEEP CLEAN ENERGIZING ESFOLIANTE

- Limpa e remove as células mortas e as impurezas;
- Revitaliza a pele;

Modo de usar: Umedeça a pele, coloque o sabonete na palma das mãos e esfregue para fazer espuma. Aplique no rosto massageando levemente. Evite a área dos olhos. enxague.

9 --DEEP CLEAN ENERGIZING TÔNICO EM 1

- Remove impurezas e oleosidades;
- Reduz o tamanho dos poros;

Modo de usar: após a limpeza da pele, molhe o rosto, umedeça um pedaço de algodão com o tônico e aplique sobre o rosto. evite a área dos olhos. Não é necessário enxaguar.

10 - NETROGENA TÔNICO SEM ALCOOL

Limpeza e tonificação refrescante;

Sem álcool;

Uso diário;

Pele normal a seca;

Modo de usar: aplique no rosto e pescoço com ajuda de um algodão em movimento circulares. Use de manhã e a noite.

11 - NEUTROGENA OIL FREE ACNE WASH

- pele oleosa com tendência a acne;
- limpar e tratar a pele;
- possui ácido acetil salicílico;

Limpeza diária da pele oleosa.

Modo de usar: Lavar o rosto duas vezes ao dia.

13 - NEUTROGENA HEALTHY SKIN CREME ANTIRRUGAS DIA FPS 15

- contém retinol, multivitaminas e FPS 15;
- reduz as rugas, linhas de expressão e manchas causadas pelo sol;
- melhora a firmeza da pele;
- uso diário;

Modo de usar: aplicar no rosto de manhã após limpar a pele. Evite a área dos olhos. Ardência e vermelhidão são normais e temporários.

14 - NEUTROGENA HEALTHY SKIN CREME ANTIRRUGAS NOITE

- contém retinol, multivitaminas;
- reduz as rugas, linhas de expressão;
- melhora a firmeza da pele;
- uso diário;

Modo de usar: aplicar no rosto à noite após limpar a pele. Evite a área dos olhos. Ardência e vermelhidão são normais e temporários.

15 - NEUTROGENA NORWEGIAN CREME PARA AS MÃOS

- hidratação profunda na primeira aplicação;
- Ideal para mãos, cotovelos, joelhos e lábios;

Indicado para mãos com ressecamento grave.

APOSTILA DE DERMOCOSMÉTICOS

Modo de usar: aplicar pequena quantidade na palma das mão e massagear até desaparecimento completo.

16 - NEUTROGENA NORWEGIAN HIDRATANTE INTENSIVO CORPORAL

- peles secas e extra secas;
- Minimiza o aspecto esbranquiçado e descamação;
- Ideal para peles sensíveis;
- Hipoalergênico;

Modo de usar: Espalhe por todo corpo massageando suavemente.

17 - NEUTROGENA NORWEGIAN HIDRATANTE PARA PÉS RESSECADOS

- recuperação das asperezas e danos causados pelo ressecamento excessivo;
- não oleoso;
- rápida absorção;

Modo de usar: aplicar nos pés com suave massagem.

18 - NEUTROGENA FRESH COOLING FPS 45

- Fácil aplicação por ser aerossol;
- alta proteção contra raios UVA e UVB;

Ideal para todos os tipos de pele, inclusive sensíveis.

Modo de usar: mantenha o frasco de 15 a 20 cm longe do corpo. Aplique o produto 15 minutos antes da exposição solar. Não aplique diretamente no rosto: coloque-o nas mãos antes e, em seguida, aplique no rosto.

19 - NEUTROGENA SHAMPOO ANTI-RESÍDUOS

- remove 70% dos resíduos numa única lavagem;
- restaura a vitalidade e o brilho dos cabelos;

Modo de usar: aplique nos cabelos molhados massageando-os. Enxágue. Repita a operação. Usar uma vez por semana ou sempre que os cabelos estiverem pesados e sem vida.

20 - NEUTROGENA SHAMPOO EQUILIBRANTE CLEAN PARA CABELOS NORMAIS

21 - NEUTROGENA CONDICIONADOR EQUILIBRANTE CLEAN PARA CABELOS NORMAIS

22 - NEUTROGENA SHAMPOO REVITALIZANTE PARA CABELOS SECOS

23 - RAPID CLEAR MÁSCARA EM GEL ANTICRAVOS

- Ajuda a eliminar os cravos e a prevenir a formação de novos;
- Contém ácido salicílico e ácido glicólico;

Para limpeza da pele com cravos.

Modo de usar: Após limpar a pele, aplique uma fina camada sobre as regiões afetadas pelos cravos. Aguarde 5 minutos ou até secar. Enxágue bem. Utilizar 2 a 3 vezes por semana. Não aplicar nas pálpebras.

24 - RAPID CLEAR ANTICRAVOS ESFOLIANTE

- Possui ácido salicílico;
- Ajuda a dissolver, eliminar e prevenir a formação de cravos;

Para limpeza da pele com cravos.

Modo de usar: Usar após limpar a pele.

25 - RAPID CLEAR GEL DE LIMPEZA FACIAL

- Para peles oleosas e acnéicas;

Limpar a pele com cravos.

Modo de usar: aplique sobre o rosto previamente umedecido e massageie até formar uma espuma cremosa. enxágue bem. use diariamente pela manhã e a noite.

26 - RAPID CLEAR GEL SECATIVO PARA ESPINHAS

APOSTILA DE DERMOCOSMÉTICOS

- peles acnéicas;
- uso diário;

Gel secativo para espinhas.

Modo de usar: aplique uma gota sobre as áreas afetadas, massageie e deixe secar. Pode ser aplicado até duas vezes ao dia.

Em caso de ressecamento excessivo, usar apenas uma vez ao dia ou em dias alternados.

27 - RAPID CLEAR HIDRATANTE FACIAL

- Peles oleosas ou acnéicas;

Modo de usar: aplique na pele limpa com movimentos circulares duas vezes ao dia.

28 - RAPID CLEAR SABONETE FACIAL ESFOLIANTE ANTICRAVOS

- uso diário;

Limpeza da pele com cravos.

Modo de usar: aplique a barra duas vezes ao dia, massageando-a sobre a pele úmida durante 20 a 30 segundos.

29 - ULTRA SHEER FPS 55 e FPS 70

- alto nível de proteção contra raios UVA e UVB;
- toque seco;
- não oleoso;
- não-comedogênico;

Ideal para todos os tipos de pele, inclusive sensíveis.

Modo de usar: aplicar sobre a pele seca 15 minutos antes da exposição solar. Reaplicar a cada duas horas

**NÍVEA****DOUBLE EFFECT**

- Retira a maquiagem de forma eficaz, inclusive máscaras de cílios à prova d'água.
- Limpa e tonifica a pele.
- Remove a maquiagem de forma eficaz, inclusive máscara de cílios à prova d'água.
- Fórmula bifásica com Óleo de Girassol que retira a maquiagem mantendo a hidratação natural da pele. Use como parte de sua rotina de cuidados faciais.
- Ideal para rosto e olhos;
Modo de usar: Antes de usar agite o produto, aplique em um disco de algodão e limpe delicadamente o seu rosto.
Na área dos olhos faça movimentos de dentro para fora.

CREME ESFOLIANTE PEEL SOFT

- Controla o brilho da pele e remova as impurezas.
- Remove impurezas e células mortas, auxiliando na renovação celular.
Modo de usar: Use uma ou duas vezes por semana. Molhe o rosto e aplique o produto, massageando suavemente com movimentos circulares, evitando a área dos olhos. Enxágüe bem. Ideal para uso durante o banho.

GEL CREME HIDRATANTE CONTROL SHINE

Para ficar bonita, a pele jovem precisa de produtos suaves e eficazes que controlem o brilho da pele e removam as impurezas. Por isso, os laboratórios NIVEA desenvolveram o Gel Creme Hidratante Control Shine! De NIVEA VISAGE YOUNG, ideal para a pele jovem – mista ou oleosa. Estes tipos de peles necessitam de um hidratante de fórmula leve que garanta maciez e uma agradável sensação de frescor.

Refrescante como uma brisa, o Gel Creme Hidratante Control Shine! De NIVEA VISAGE YOUNG hidrata a sua pele, controlando o excesso de oleosidade de maneira eficaz e duradoura.

A fórmula "oil-free" (sem óleo) com minerais marinhos é rapidamente absorvida pela pele, proporcionando uma refrescante hidratação. Enriquecido com "mattispheres", remove imediatamente o excesso de brilho da pele. Controla a oleosidade de maneira eficaz graças à ação do inovador Ativo Regulador do Brilho. Não obstrui os poros.

Use o Gel Creme Hidratante Control Shine! Duas vezes ao dia, pela manhã e à noite. Aplique-o depois de limpar e tonificar a pele. Para melhores resultados, utilize o Gel de Limpeza e o Tônico Refrescante de NIVEA VISAGE YOUNG.

GEL DE LIMPEZA WASH OFF

- Para a pele jovem – mista ou oleosa
- Remove as impurezas, oleosidade e a maquiagem da pele,
- Fórmula sem sabão
Modo de usar: Use duas vezes ao dia, pela manhã e à noite. Molhe o rosto, aplique o produto e massageie suavemente evitando a área dos olhos. Enxágüe. Ideal para uso durante o banho.

LOÇÃO DEMAQUILANTE PARA A ÁREA DOS OLHOS

- Com pró-vitamina B5
- Remove delicadamente a maquiagem na região dos olhos sem deixar resíduos.
- Com suavidade e eficácia, toda a maquiagem da delicada região do contorno dos olhos.
- Não é oleosa
- Para todos os tipos de pele.
- Retira, com suavidade e eficácia, toda a maquiagem da delicada região do contorno dos olhos.
Aplique delicadamente o produto com algodão e limpe os cílios e pálpebras. Remove maquiagem, exceto à prova d'água.

APOSTILA DE DERMOCOSMÉTICOS

LENÇOS DE LIMPEZA 3 EM 1

- Os Lenços de Limpeza Refrescantes de NIVEA VISAGE limpam, revitalizam e hidratam a pele do rosto, pescoço e área dos olhos, de uma só vez.
- Eles removem impurezas e maquiagem (inclusive à prova d água).
- Hidrata a pele sem deixar resíduo
- Para todos os tipos de pele.

Modo de usar: Retire um lenço do pacote e aplique suavemente em todo o rosto, pescoço e área dos olhos.

Podem ser usadas várias vezes ao dia, sempre que se desejar uma limpeza rápida. Após o uso, feche bem a embalagem.

Os lenços usados não devem ser reutilizados

NÍVEA VISAGE YOUNG GEL ESFOLIANTE

- Removem as células mortas, deixando a pele limpa, mais uniforme e suave.
- Ajudam a desobstruir os poros
- Ajudam na prevenção de cravos e espinhas.

Modo de usar: Molhe o rosto, aplique o produto e massageie suavemente evitando a área dos olhos. Enxágüe. Ideal para uso durante o banho.

TÔNICO PURIFICANTE STAY CLEAR

- Possui Ativo Regulador do Brilho
- Controla a oleosidade da pele,
- Ajuda a diminuir o tamanho dos poros.
- Sem álcool.

Modo de usar: Use pela manhã e à noite depois de lavar a pele. Aplique o produto em todo o rosto com algodão. Não enxágue

L'ORÉAL

L'OREAL

1 - AGE RE-PERFECT PRO CÁLCIO CREME RECONSTRUTOR DIURNO FPS15

- A partir dos 60 anos
 - Recarrega a pele de cálcio para reativar a coesão celular e reconstituir a epiderme
 - Contem FPS15
 - A pele mais esticada
 - A pele mais densa e mais compacta
 - Textura rica e não pegajosa
 - Previne a sensação de repuxamento para um conforto duradouro.
- Utilizar todos os dias sobre o rosto e o pescoço. Evitar contato com os olhos.

2 - AGE RE-PERFECT PRO CÁLCIO – CREME REPARADOR NOTURNO

- Para peles muito maduras
- Textura rica em elementos essenciais, luxuosa e não pegajosa.
- Eficácia antiabatemento.
- Recuperação da matéria e da sustentação da pele

Utilizar todas as noites sobre o rosto e o pescoço. Evitar contato com os olhos.

3 - AGE PERFECT – CRÈME DIURNO FPS 15

- Ação Reidratante:
- Ação Antiflacidez: acelera a renovação do colágeno e da elastina*. Os tecidos se redensificam e a pele fica mais firme.
- Ação Antirrugas
- Ação Antienvelhecimento: O filtro solar FPS 15 previne a acentuação das marcas do tempo e combate o aparecimento das rugas e manchas na pele.

Utilizar todas as manhãs sobre uma pele limpa e tonificada, evitando o contato com os olhos. Aplicar no rosto, em movimentos ascendentes, e no pescoço, em movimentos descendentes.

4 - AGE PERFECT – CREME NOTURNO

- Ação Nutritiva:
- Ação Antiflacidez: aceleram a renovação do colágeno e da elastina
- Ação Antirrugas:

Ação Reparadora Noturna: renovam intensamente as células, ativando o mecanismo de regeneração da epiderme para combater os sinais do envelhecimento.

5 - CLEANER PURE ZONE ADSTRINGENTE LIMPEZA PROFUNDA

Tônico de limpeza profunda. Com ação anti-acne, fecha os poros e limpa a pele eliminando o excesso de oleosidade.

Remove os cravos e seca a acne;

Aplicar o Adstringente uma vez ao dia com a ajuda de um algodão sobre o rosto e o pescoço evitando o contorno dos olhos.

6 - CLEANER PURE ZONE GEL ESFOLIANTE LIMPEZA PROFUNDA

Purifica e desobstrui os poros graças à **microesferas esfoliantes** presentes em sua fórmula. Assim, elimina as células mortas e previne o aparecimento de espinhas, deixando a textura da pele mais fina e saudável.

- Desobstrui os poros suavemente;
- Esfolia e uniformiza a pele.

Aplicar diariamente sobre o rosto úmido e massagear instantaneamente a zona T (queixo, nariz e

APOSTILA DE DERMOCOSMÉTICOS

testa), evitando o contorno dos olhos.

7 - CLEANER PURE ZONE GEL PURIFICANTE LIMPEZA DIÁRIA

Funciona como um sabonete líquido que limpa e purifica a pele e remove o excesso de oleosidade. Possui ação anti-acne, não é oleoso e retarda a volta da oleosidade na pele.

- Limpeza profunda dos poros.

Aplicar diariamente sobre o rosto úmido e massagear até fazer uma espuma evitando o contorno dos olhos.

8 - CREME FLUIDO INTENSIVO NOITE

- É adaptado ao ritmo biológico da pele.
- Enriquecido com extrato de algas
- Favorece a renovação celular,
- Tem efeito hidratante significativo 4h, 8h e 24h após uma única aplicação.

Usar todas as noites sobre o rosto e o pescoço.

9 - DEEP CONTROL GEL-CRÈME ANTI ACNED

- Controle da oleosidade;
- Hidratação equilibrada;
- Rápida absorção.

Aplique diariamente o Deep Control Gel Creme Anti-Acne com massagens delicadas do interior à parte externa do rosto.

10 - DERMA GÊNESE – CREME FLUIDO DIA FPS 15

- Hidrata e protege a pele dos raios UVA/UVB, grandes responsáveis pelo envelhecimento precoce da pele.

Usar todas as manhãs sobre o rosto e o pescoço.

11 - DERMA GÊNESE – SERUN CONCENTRADO

- Alta concentração de ácido hialurônico
- Proporciona uma hidratação intensa e ilumina a pele.
- Antilinhas finas com efeito de preenchimento imediato
- Potencializa a ação dos cremes diurno e noturno.

Aplicar uma gota diariamente sobre o rosto e o pescoço antes do Creme Fluido Dia/Noite.

12 - DERMA GÊNESE OLHOS

- Para a pele frágil ao redor dos olhos.
- Antilinhas finas e atenuante de olheiras

Usar de manhã e à noite sobre o contorno dos olhos.

13 - HYDRA MATT ESPUMA DE LIMPEZA

- Remover a oleosidade das peles mistas a oleosas.
- Limpa profundamente, eliminando as impurezas e toxinas da pele;
- Controla o brilho.

14 - MÁSCARA ANTI CRAVOS PEEL OFF

Ação Anti-Cravos: Em um único gesto e por uma ação micênica, a máscara ajuda a remover e prevenir cravos. Absorve o excesso de oleosidade e atua para eliminar as células mortas e combater a acne.

- Ajuda a extrair e prevenir cravos;
- Elimina o excesso de oleosidade.

Pele limpa e luminosa, mas sem brilho oleoso, com menos irregularidades.

APOSTILA DE DERMOCOSMÉTICOS

15 - PERFECT SLIM PRO

Em 2 semanas, a pele é nivelada, com menos ondulações.

Em 4 semanas, a silhueta é remodelada.

-1,4 cm no contorno das coxas*

-1,2 cm no contorno da cintura*

-1 cm no contorno do quadril*

-1,1 cm no contorno do joelho*

- Não pegajoso,
- Efeito tensor
- Tonifica imediatamente a pele.

16 - PERFECT SLIM GEL – GEL REDUTOR DE CELULITE + ANTI-REINCIDÊNCIA

Ação Anti-Reincidência

- Em 4 semanas, o aspecto da celulite é reduzido e nivelado.
- Redução visível e duradoura do aspecto casca de laranja: Mesmo após 1 mês de término do programa

17 - PURE ZONE ACNE STOP DUPLO CORRETOR

Etapa 1: Gel secativo concentrado que seca a acne rapidamente sem irritar a pele.

Etapa 2: Cobre a vermelhidão e combate a acne continuamente.

18 - PURE ZONE TÔNICO ADSTRINGENTE ANTI CRAVOS

- Poros desobstruídos e reduzidos;
- Cravos e impurezas eliminadas;
- Pele purificada, uniforme, lisa e macia.

19 - -- PURE ZONE CREME 2 EM 1 ANTI CRAVOS

Pode ser usado como um gel de limpeza ou como uma máscara facial.

- **Gel de Limpeza:** limpa e purifica a pele, desobstrui os poros em profundidade e remove as células mortas e o excesso de oleosidade. Aplicar diariamente sobre o rosto úmido. Enxágue com água corrente.
- **Máscara Facial:** absorve imediatamente a oleosidade da pele. Aplicar de 1 a 3 vezes por semana sobre a pele seca e deixar agir por 3 minutos. Enxágue com água corrente.

20 - PURE ZONE SABONETE FACIAL ANTI ACNE

Sabonete em barra que deixa a pele sem oleosidade e sem acne.

- Pele limpa, macia e sem oleosidade;

21 - PURE ZONE GEL ESFOLIANTE ANTI CRAVOS

Esfoliação profunda com microesferas desincrustantes.

Aplicar diariamente para obter os seguintes resultados:

- Imediatamente, desobstrui os poros em profundidade para uma eliminação mais rápida dos cravos;
- Esfolia e uniformiza a pele.

22 - UV PERFECT PELE MISTA À OLEOSA

- Efeito anti-brilho
- Hidratante
- Textura ultraleve
- Alta proteção contra os raios UVA e a poluição.

Aplicar diariamente sobre a pele do rosto para obter os seguintes resultados:

23 - UV PERFECT PELE NORMAL À SECA

- Rápida absorção
- Pele macia, hidratada e protegida;

APOSTILA DE DERMOCOSMÉTICOS

- Hidratação contínua durante todo o dia.

Aplicar diariamente sobre a pele do rosto para obter os seguintes resultados:

24 - UV PERFECT MÃOS, BRAÇOS E OMBROS.

- Protegem mãos, braços e ombros dos efeitos nocivos dos raios UV e do foto-envelhecimento.

Aplicar diariamente sobre a pele das mãos, dos braços, dos ombros e do colo.

25 - UV PERFECT COR UNIFORMIZANTE

- Hidrata,
- Protege,
- Uniformiza
- Ilumina.



GALDERMA

1 - CETAPHIL LOÇÃO DE LIMPEZA

- Limpa suavemente a pele, mantendo a hidratação natural.
- Para peles sensíveis aos sabonetes comuns, a loção é extra suave, hipoalergênica e sem perfume.
- Com pH compatível com a pele, não possui gorduras animais, vegetais e minerais e é ideal para o uso contínuo.

Modo de usar: Pode ser utilizado sem água; basta aplicar a loção e retirar o excesso com um algodão. Ideal também para ser usado antes e após tratamentos estéticos, quando a pele está mais sensível.

2 - CETAPHIL SABONETE PARA PELE SECA

- Ideal para a higiene diária da pele seca e sensível,
- Possui elevado teor de óleo de amêndoas doces (8%), que protege e regenera a pele naturalmente seca ou ressecada pela ação de agentes externos como sol, frio e vento, ou ainda por procedimentos estéticos.

3 - CETAPHIL SABONETE PARA PELE SENSÍVEL

- Indicado para a limpeza da pele sensível, que não se adapta aos sabonetes comuns.
- Não possui detergentes que podem ressecar ou irritar a pele.
- Ideal para ser utilizado em todo o corpo.

4 - CETAPHIL SABONETE LÍQUIDO PARA PELE OLEOSA

- Ideal para a higiene da pele sensível e com oleosidade,
- Remove a oleosidade, sujeira e maquiagem sem deixar a pele ressecada ou com sensação de repuxamento.
- Mantem o pH da pele, preservando a defesa natural, o sabonete não é comedogênico, ou seja, não provoca cravos.

5 - CETAPHIL SHAMPOO SUAVE

- Para couro cabeludo sensível,
- Promove uma limpeza eficaz dos cabelos e do couro cabeludo sem qualquer risco de irritar a pele e os olhos
- Facilita o pentear e não resseca os cabelos.
- Ideal também para quem realizou processos químicos ou expôs os fios à piscina, sol e praia.

6 - CETAPHIL ADVANCED

- Hidratante formulado com o Complexo de Renovação Epidérmica (ERC5), que oferece hidratação intensa por até 24 horas.
- Para peles secas, sensíveis e acometidas por problemas como a dermatite atópica, psoríase e iciose.
- Hipoalergênico

7 - CETAPHIL CREME HIDRATANTE

- Hidratação intensa e prolongada

APOSTILA DE DERMOCOSMÉTICOS

- Para peles extremamente secas,
- Sem perfume e sem lanolina. Rápida absorção.
- Aumenta a suavidade e elasticidade da pele.

8 - CETAPHIL LOÇÃO HIDRATANTE

- Hidratação de todos os tipos de pele.
- Absorção rápida e hidratação duradoura da camada mais superficial da pele.
- Aumenta a suavidade e elasticidade da pele.

9 - CETAPHIL DEFENSE

- Para quem está em tratamento dermatológico,
- Proteção solar contra raios UVA, e UVB.
- Também queimaduras de sol e câncer de pele, que podem ser causados por raios UVB.
- Ideal para peles sensíveis ou com problemas como dermatoses
- Resistente à água, fácil de ser aplicado não arde os olhos.
- Não comedogênico;

10 - CETAPHIL HP LOÇÃO 15 FPS

- Hidratante com protetor solar FPS 15
- Ideal para a hidratação e a proteção solar diária do rosto.

11 - IONAX SCRUB

- Esfoliante facial,
- Ideal para ser alternado com os higienizadores comuns,
- Para limpeza da pele oleosa e acnéica.

12 - LADERM

- Higienizador para pele seca com óleo de amêndoas doces.

13 - NUTRADERM AGE 30

- Para peles com mais de 30 anos, que necessitam de uma hidratação mais preventiva.
- Contém alfa-hidroxiácidos, que ajudam no rejuvenescimento,

14 - NUTRADERM HIDRATAÇÃO PROTETORA

- Previne a perda de água e aumenta o poder de absorção da pele.
- Ação regenerativa, protetora e refrescante.
- Manutenção do equilíbrio da umidade da pele.
- Rápida absorção e espalhabilidade,
- Hipoalergênico
- Para peles secas.

15 - NUTRAPLUS 8%

- Hidratante com complexo trifásico de hidratação
- Combina a ação da ureia, ácido láctico e óleo de amêndoas,
- Para hidratação diária de todo o corpo

ORTOSOL PLUS SHAMPOO

- Shampoo antipapa
- Efeito condicionador,

16 - PRODERM CREME

Com óleo de amêndoas, aloe vera e vitaminas A e D, oferece proteção na prevenção das assaduras causadas pelo constante contato da fralda com a pele, garantindo conforto ao bebê. O

APOSTILA DE DERMOCOSMÉTICOS

produto é ideal para ser aplicado a cada troca de fraldas.

17 - PRODERM EMULSÃO

Excelente para hidratação diária da pele delicada do bebê, podendo ser usado também por toda a família.

18 - PRODERM SABONETE EM BARRA

Ideal para uso diário. Remove impurezas e resíduos sem tampar os poros nem deixar a pele oleosa.

19 - PRODERM SABONETE LÍQUIDO

Com perfume suave, é ideal para o banho do bebê e de peles mais sensíveis.

20 - SALISOAP

Salisoap® sabonete possui propriedades antissépticas e constitui-se em excelente adjuvante no tratamento da acne e seborreia. Não é perfumado e não contém corantes, o que evita a ocorrência de reações alérgicas a estas substâncias. Contém: ácido salicílico e triclosano.

21 - SOAPEX ESPUMA ANTISSEPTICA

Para higiene das mãos

Soapex espuma antisséptica é uma forma prática e moderna de higienizar as mãos. Graças à sua prática embalagem (*pump*) e ao fato de não necessitar de água, pode ser levado na bolsa, na mochila para qualquer lugar. Contem silicone que mantém a pele macia. Diferenciais: proteção diária das mãos, triclosano (0,3%) + álcool, sem enxágue. Apresentação 50 ml.

22 – SOAPEX BARRA TRADICIONAL

Sabonete antisséptico ideal para proteção diária contra microrganismos nocivos à saúde da pele. Promove agradável sensação de limpeza e proteção. Indicado para higiene da pele em crianças e adultos. Pode ser usado diariamente no corpo todo.

23 - SOAPEX CREMOSO

Soapex® protege a saúde da pele contra bactérias que causam odores desagradáveis, sendo ideal na higiene corporal diária. Diminui a oleosidade da pele sem ressecar. Contém: triclosano 0,5%.

24 - SOAPEX 1% (barra/líquido)

Com maior concentração de triclosano (antisséptico), é indicado também para a higiene das mãos de profissionais de saúde e uso em pré e pós-procedimentos. Contém: triclosano 1%.



MANTECORP

1 - EPIDAC SABONETE LÍQUIDO

- Limpa suavemente a pele sem irritá-la.
- Adjuvante no cuidado da acne e oleosidade da pele. Não contém corante.

Usar em substituição aos sabonetes comuns 2 vezes ao dia ou a critério médico.

Evitar o contato do produto com os olhos.

2 - EPIDAC SABONETE EM BARRA

- Limpa suavemente a pele sem irritá-la.
- Adjuvante no tratamento da acne e oleosidade da pele.

Usar em substituição aos sabonetes comuns 2 vezes ao dia ou a critério médico.

Evitar o contato do produto com os olhos.

3 - EPIDAC Gel esfoliante

- Promove a remoção dos comedões, evitando o acúmulo de secreções.

Aplicar sobre a pele umedecida, massageando suavemente, enxaguando em seguida. Usar 1 a 2 vezes por semana ou a critério médico.

Evitar o contato do produto com os olhos. Não utilize o produto na pele com lesões.

4 - EPIDAC SR

- Gel sebo-regulador indicado para pessoas que possuem pele oleosa ou mista. Age controlando a secreção de sebo pela glândula sebácea e mantém a pele higienizada.
- Pele com aparência limpa, sem o aspecto brilhoso.
- Hipoalergênico

Aplicar nas áreas oleosas da pele 2 vezes ao dia, ou a critério médico. Não enxaguar. Uso contínuo.

Evite o contato do produto com os olhos.

5 - EPIDRAT CORPO

VERSÕES: COM E SEM FRAGRÂNCIA

- Hidrata a pele.
- Recupera a barreira de proteção da pele
- Loção fluida não oleosa,
- Hipoalergênico
- É rapidamente absorvida

Aplique em abundância no corpo duas vezes ao dia e após o banho.

Este produto não oferece proteção contra radiação solar. .

6 - EPIDRAT CORPO FPS 15

- Protege e hidrata a pele.
- Para peles muito sensíveis ao sol que facilmente apresentam eritema (vermelhidão).
- Possui fator de proteção 15 contra queimaduras solares, efeitos imediatos e cumulativos da exposição ao sol.
- Auxilia na prevenção do câncer da pele e do foto envelhecimento.
- Loção fluida não oleosa,
- Hipoalergênico
- É rapidamente absorvida pela pele,

Aplique em abundância no corpo duas vezes ao dia e após o banho. Para uso em bebês, consulte

APOSTILA DE DERMOCOSMÉTICOS

um médico.

Evite o contato do produto com os olhos.

Este produto não oferece nenhuma proteção contra insolação ou desidratação.

Reaplique o protetor solar de 2 em 2 horas para manter a proteção.

7 - EPIDRAT LOÇÃO FLUIDA PARA O ROSTO

VERSÕES: COM E SEM FRAGRÂNCIA

- Protege e hidrata a pele.
- Possui alto grau de proteção contra queimaduras solares e efeitos imediatos e cumulativos da exposição ao sol, como o câncer da pele e o foto envelhecimento.
- Loção fluida não oleosa,
- Hipoalergênico
- É rapidamente absorvida pela pele

Aplique em abundância no rosto duas vezes ao dia e após o banho. Para uso em bebês, consulte um médico.

Evite o contato do produto com os olhos.

8 - EPIDRAT ROSTO FPS 15 SEM FRAGRÂNCIA

- Protege e hidrata a pele.
- Possui fator de proteção 15 contra queimaduras solares, efeitos imediatos e cumulativos da exposição ao sol.
- Loção fluida não oleosa,
- Hipoalergênico
- É rapidamente absorvida pela pele
- Ajuda a prevenir queimaduras solares.

Aplique em abundância no rosto duas vezes ao dia e após o banho. Para uso em bebês, consulte um médico.

Este produto não oferece nenhuma proteção contra insolação ou desidratação.

Reaplique o protetor solar de 2 em 2 horas para manter a proteção.

9 - EPIDRAT ROSTO FPS 30 OIL FREE

- Protege e hidrata a pele.
- Proteção contra queimaduras solares e efeitos imediatos e cumulativos da exposição ao sol, como o câncer da pele e o foto envelhecimento.
- Contém filtro físico.
- Loção fluida não oleosa,
- Hipoalergênico
- É rapidamente absorvida pela pele,
- Ajuda a prevenir queimaduras solares.
- Contém chá verde, soja e ceramidas.

Aplique em abundância no rosto duas vezes ao dia e após o banho. Para uso em bebês, consulte um médico.

Este produto não oferece nenhuma proteção contra insolação ou desidratação.

Reaplique o produto de 2 em 2 horas para manter a proteção.

10 - EPIDRAT LABIOS

- Proteção contra raios UVA e UVB e FPS 30.
- Ação emoliente e suavizante.
- Hipoalergênico
- Possui ação à prova d'água durante 80 minutos.

Aplicar sobre os lábios quando da exposição ao sol, frio, vento ou a critério médico.

Para uso em crianças menores de 6 meses, consulte o seu médico.

APOSTILA DE DERMOCOSMÉTICOS

11 - EPIDRAT MÃOS FPS 15

- Hidrata e protege a pele das mãos.
- Proteção contra queimaduras solares e protege a pele contra os efeitos imediatos e cumulativos da exposição ao sol, como o câncer de pele e o foto envelhecimento.
- Hipoalergênico

Aplicar sobre as mãos sempre que necessário ou a critério médico.

12 - EPIDRAT ULTRA

- Hidrata a pele por até 24 horas e, após sucessivas aplicações diárias, hidrata a pele por até 30 dias.
- Normaliza a renovação celular,
- Estimula a síntese de colágeno
- Recupera a barreira de proteção da pele
- Loção não oleosa,
- Rapidamente absorvida pela pele,

Aplique o produto em abundância uma vez ao dia, após o banho, ou a critério médico. Uso externo.

Este produto não oferece proteção contra radiação solar.

13 - EPIDRAT LIFT

- Gel creme de rápida absorção
- Ativa a renovação celular,
- Bloqueia a ação dos radicais-livres,
- Recupera a elasticidade da pele
- Estimula a produção de colágeno.
- Previne a pele do envelhecimento precoce,
- Confere maior firmeza e elasticidade,
- Atenua as rugas e as linhas de expressão.
- Hipoalergênico

O produto deve ser aplicado diariamente, 1 ou 2 vezes ao dia, em movimentos ascendentes para o rosto e descendentes para o pescoço ou a critério médico.

Não aplicar nas pálpebras, nos cantos externos do nariz e da boca e na pele irritada ou ferida.

Evitar exposição solar durante o uso do produto.

Durante a primeira semana de uso, aplicar pequenas quantidades de produto, em dias alternados.

Nas primeiras aplicações poderão ser observadas sensação transitória de ardor, pinicação ou ressecamento da pele. Persistindo o incômodo, suspenda o uso do produto e procure orientação médica.

14 - EPIDRAT OLHOS

- Clareia as olheiras e atenua a aparência das bolsas sob os olhos.
- Melhora a elasticidade da pele, estimulando a produção de colágeno e bloqueando a ação dos radicais livres.
- Reduz os sinais da idade com o uso contínuo.
- Hipoalergênico

Aplicar na área do contorno dos olhos com leves toques, iniciando pelo canto interno avançando para o canto externo, tanto em pálpebra inferior quanto em pálpebra superior. Não aplicar o produto utilizando a bisnaga diretamente na região indicada.

15 - AGE CARE*

- Creme restaurador da pele madura
- Atenua rugas de expressão
- Confere maciez, firmeza e suavidade à pele.
- Combate aos radicais livres e enzimas que aumentam a degradação das fibras de colágeno e elástico.
- Protege contra raios UVA e UVB
- Possui hidratação intensa e prolongada.
- Hipoalergênico

APOSTILA DE DERMOCOSMÉTICOS

Aplicar diariamente após lavagem do rosto e pescoço, em movimentos ascendentes ou a critério médico.

16 - EPIDRAT SENSI SABONETE LÍQUIDO

- Limpeza de peles sensíveis.
- Hipoalergênico

Usar em substituição aos sabonetes comuns sempre que necessário ou a critério médico.

17 - EPIDRAT SENSI SHAMPOO

- Limpeza do couro cabeludo sensível.
- Deixa o cabelo macio e saudável.
- Hipoalergênico

Usar em substituição aos shampoos comuns sempre que necessário ou a critério médico.

18 - EPISOL OIL FREE FPS

VERSÕES: FPS 15, 30 e 45.

- Loção não oleosa,
- Rapidamente absorvida pela pele, sem deixar resíduos.
- Alto grau de proteção contra queimaduras solares provenientes dos raios UVA e UVB
- Auxilia na prevenção do câncer da pele e no envelhecimento precoce da pele.
- Ajuda a prevenir queimaduras solares.
- Hipoalergênico
- Ação à prova d'água durante 80 minutos.

O produto deve ser aplicado em abundância e uniformemente sobre a pele seca, 30 minutos antes da exposição ao sol. Ainda que seja à prova d'água, recomenda-se a reaplicação do produto após transpiração excessiva, exercício físico, mergulho, ou após secar-se com toalha, a fim de assegurar sua eficácia. Para uso em bebês, consulte um médico. Quando aplicado em crianças, deve-se evitar demasiada exposição ao sol. Evite o contato do produto com roupas ou tecidos (toalha, entre outros) até que a pele esteja seca.

19 - EPISOL UVA LOÇÃO

VERSÕES: FPS 15 E 30

- Proteger a pele do foto envelhecimento.
- Alto grau de proteção contra queimaduras solares provenientes dos raios UVA e UVB,
- Auxilia na prevenção do câncer da pele e de outros efeitos danosos causados pelo sol.
- Ajuda a prevenir queimaduras solares.
- Hipoalergênico
- Ação à prova d'água durante 40 minutos.

O produto deve ser aplicado em abundância e uniformemente sobre a pele seca, 30 minutos antes da exposição ao sol. Ainda que seja à prova d'água, recomenda-se a reaplicação do produto após transpiração excessiva, exercício físico, mergulho, exposição prolongada ao sol ou após secar-se com toalha, a fim de assegurar sua eficácia. Para uso em bebês, consulte um médico. Quando aplicado em crianças, deve-se evitar demasiada exposição ao sol. Evite o contato do produto com roupas ou tecidos (toalha, entre outros) até que a pele esteja seca. Uso externo.

20 - EPISOL LOÇÃO FPS 45

- Mantém a pele macia e hidratada.
- Possui grau muito alto de proteção contra queimaduras solares provenientes dos raios UVA e UVB
- Auxilia na prevenção do câncer da pele e envelhecimento precoce da pele. Ajuda a prevenir queimaduras solares.
- Hipoalergênico
- Ação à prova d'água durante 80 minutos.

O produto deve ser aplicado em abundância e uniformemente sobre a pele seca, 30 minutos antes da exposição ao sol. Ainda que seja à prova d'água, recomenda-se a reaplicação do produto após transpiração excessiva, exercício físico, mergulho ou após secar-se com toalha, a fim de

APOSTILA DE DERMOCOSMÉTICOS

assegurar sua eficácia. Para uso em bebês, consulte um médico. Quando aplicado em crianças, deve-se evitar demasiada exposição ao sol. Evite o contato do produto com roupas ou tecidos (toalha, entre outros) até que a pele esteja seca. Uso externo.

21 - EPISOL SPRAY FPS 30

- Fórmula leve e de secagem rápida
- Não deixa a pele com sensação gordurosa ou pegajosa.
- Protege a pele dos raios UVA e UVB
- Possui grau muito alto de proteção contra queimaduras solares.
- Oferece proteção contra os raios UVA, que são os principais responsáveis pelo envelhecimento precoce da pele.
- Auxilia na prevenção do câncer da pele e de outros efeitos danosos causados pelo sol.
- Ajuda a prevenir queimaduras solares.
- Hipoalergênico
- Ação à prova d'água durante 80 minutos.
- Uso adulto.

No corpo, aplique o spray diretamente sobre a pele seca, com o jato a uma distância de 10 a 20 cm da pele, cobrindo todas as áreas expostas de maneira uniforme e abundante. No rosto, aplique o produto nas palmas das mãos e espalhe sobre a face evitando contato com os olhos. A aplicação deve ser feita 30 minutos antes da exposição ao sol. Ainda que seja à prova d'água, recomenda-se a reaplicação do produto após transpiração excessiva, exercício físico, mergulho, exposição prolongada ao sol ou após secar-se com toalha, a fim de assegurar sua eficácia. **Impróprio para aplicação em crianças.** Para melhor utilização e durabilidade do produto, aplique-o somente na posição vertical, com o spray para cima. Evite o contato do produto com roupas ou tecidos (toalha, entre outros) até que a pele esteja seca. Uso externo.

22 - EPISOL GEL FPS 30 SHADE

- Textura fina, não oleosa,
- Absorvida rapidamente pela pele sem deixar resíduos.
- Possui grau muito alto de proteção contra queimaduras solares provenientes dos raios UVA e UVB
- Auxilia na prevenção do câncer de pele e envelhecimento precoce da pele.
- Ajuda a prevenir queimaduras solares.
- Gel alcoólico hipoalergênico
- Ação à prova d'água durante 80 minutos.

O produto deve ser aplicado em abundância e uniformemente sobre a pele seca, 30 minutos antes da exposição ao sol. Ainda que seja à prova d'água, recomenda-se a reaplicação do produto após transpiração excessiva, exercício físico, mergulho ou após secar-se com toalha, a fim de assegurar sua eficácia. **Impróprio para aplicação em crianças.** Evite o contato do produto com roupas ou tecidos (toalha, entre outros) até que a pele esteja seca. Uso externo.

O produto contém álcool. Não o utilize perto do fogo ou de fonte de calor: produto inflamável.

23 - EPISOL WATER GEL FPS 30

- Textura fina, não oleosa,
- Absorvida rapidamente pela pele sem deixar resíduos.
- Possui grau muito alto de proteção contra queimaduras solares provenientes dos raios UVA e UVB,
- Auxilia na prevenção do câncer da pele e envelhecimento precoce da pele.
- Ajuda a prevenir queimaduras solares.
- Gel aquoso hipoalergênico
- Não possui álcool em sua formulação.

Aplicar, livremente sobre a pele seca, uma camada fina e uniforme do produto e deixar até que seque e seja totalmente absorvido pela pele. Não esfregue. Assim, haverá a formação de um filme invisível. É necessária a reaplicação do produto para manter sua efetividade. Para uso em bebês, consulte um médico. Quando aplicado em crianças, deve-se evitar demasiada exposição ao sol. Evite o contato do produto com roupas ou tecidos (toalha, entre outros) até que a pele esteja seca.

APOSTILA DE DERMOCOSMÉTICOS

Este produto não oferece nenhuma proteção contra insolação ou desidratação. Reaplique os protetores solares de 2 em 2 horas para manter a proteção.

24 - EPISOL INFANTIL

VERSÕES: FPS 30 E 50

- Possui grau muito alto de proteção contra queimaduras solares provenientes dos raios UVA e UVB
- Auxilia na prevenção do câncer de pele e de outros efeitos danosos causados pelo sol, como o envelhecimento precoce da pele. Ajuda a prevenir queimaduras solares.
- Loção hipoalergênico
- Ação à prova d'água durante 80 minutos.

O produto deve ser aplicado em abundância e uniformemente sobre a pele seca 30 minutos antes da exposição ao sol. Ainda que seja à prova d'água, recomenda-se reaplicação do produto após transpiração excessiva, exercício físico, mergulho ou após secar-se com toalha, a fim de assegurar sua eficácia. Para uso em bebês abaixo de 6 meses, consulte um médico. Quando aplicado em crianças, deve-se evitar demasiada exposição ao sol. Evite o contato do produto com roupas ou tecidos (toalha, entre outros) até que a pele esteja seca. Uso externo.

Reaplique os protetores solares de 2 em 2 horas para manter a proteção. Evite demasiada exposição ao sol, pois pode predispor a alguns tipos de câncer e ao envelhecimento precoce da pele. Mantenha as crianças na sombra e evite o sol no intervalo das 10 às 15 horas.

25 - EPISOL ULTRA FPS 50

- Hidrata a pele por até 24 horas
- Protege contra os raios UVA e UVB imediatamente após sua aplicação.
- Ativa a renovação celular,
- Estimula a síntese de colágeno
- Recupera a barreira de proteção da pele
- Possui grau muito alto de proteção contra queimaduras solares. O uso regular auxilia na prevenção do câncer da pele e envelhecimento precoce da pele.
- Ajuda a prevenir queimaduras solares.
- Hipoalergênico e não-comedogênicos (não provoca cravos).
- Loção não oleosa,
- Rapidamente absorvida pela pele

O produto deve ser aplicado em abundância e uniformemente sobre a pele seca. Ainda que seja à prova d'água, recomenda-se a reaplicação do produto após transpiração excessiva, exercício físico, mergulho ou após secar-se com toalha, a fim de assegurar sua eficácia. Para uso em crianças menores de seis meses, consulte um médico. Quando aplicado em crianças, deve-se evitar demasiada exposição ao sol. Evite o contato do produto com roupas ou tecidos (toalha, entre outros) até que a pele esteja seca. Uso externo.

Reaplique os protetores solares de 2 em 2 horas para manter a proteção.

26 - EPISOL SEC

VERSÕES: FPS 30 e 45

- Loção não oleosa,
- Rapidamente absorvida pela pele, sem deixar resíduos.
- Protege a pele imediatamente após sua aplicação.
- Alta proteção contra queimaduras solares provenientes dos raios UVA e UVB.
- Auxilia na prevenção do câncer de pele e envelhecimento precoce.
- Ajuda a prevenir queimaduras solares.
- Loção hipoalergênica e não-comedogênica (não provoca cravos). Desenvolvida para peles extremamente sensíveis ao sol.
- Ação à prova d'água durante 80 minutos.

O produto deve ser aplicado em abundância e uniformemente sobre a pele antes da exposição ao sol.



APOSTILA DE DERMOCOSMÉTICOS

Este produto não oferece nenhuma proteção contra insolação ou desidratação. Evite exposição prolongada das crianças ao sol.

APOSTILA DE DERMOCOSMÉTICOS



THERASKIN

1 - AMILIA TALCO LÍQUIDO

(Silicones, Kaolin e Alfa-Bisabolol).
Proteção, emoliência e refrescância da pele.

2 - CAPILOS LOÇÃO CAPILAR

(Associação de Extratos Vegetais)
Auxilia na prevenção e redução de queda de cabelo, assim como, na redução da oleosidade do couro cabeludo.

3 - CETRILAN CREME

(Cetrimida, Óleo de Amêndoa Doce e Óleo de Calêndula).
Indicado na proteção de peles contra assaduras

4 - CETRILAN LOÇÃO

(Cetrimida, Óleo de Amêndoa Doce e Óleo de calêndula).
Indicado na proteção da pele infantil pela sua ação emoliente, umectante e protetora.

5 - CETRILAN SABONETE

(Cetrimida, Óleo de Amêndoa Doce e Óleo de Calêndula).
Produto para higiene diária

6 - CLEANY LOÇÃO

(Ácido Oleico, Silicones e Vitamina E).
Cleany é uma loção de limpeza da pele, que remove impurezas e resíduos de maquiagem, poluição, e oleosidade que podem obstruir os poros. Cleany é indicado para todos os tipos de pele, inclusive as sensíveis e sensibilizadas.

7 - DULCILAMINA LOÇÃO

(Calamina e Bisabolol)
Loção refrescante, levemente adstringente e protetora da pele.

8 - EMODERM CREME

(Óleos Vegetais e Uréia 10%)
Creme hidratante, umectante e emoliente.

9 - EMODERM LOÇÃO

(Óleos Vegetais e Uréia 5%)
Creme hidratante, umectante e emoliente.

10 - KALIMA LOÇÃO

(Manteiga de Karité, Illipé e Manga).
Loção hidratante com fórmula exclusiva especialmente elaborada com ingredientes vegetais para a hidratação de sua pele.

11 - KALIMA SABONETE

(Manteiga de Karité, Illipé e Manga).
Indicado para a limpeza facial e corporal.

12 - KLASSIS (CREME OU EMULGEL)

(Ácido Láctico, Ácido Glicólico, Arbutin e Ácido Kojico)
Klassis Creme é um clareador para pele seca ou normal e possui uma associação única de ativos

APOSTILA DE DERMOCOSMÉTICOS

para a prevenção dos sinais de dano solar promovendo o clareamento gradual da pele. A presença de filtro solar garante proteção de amplo espectro contra as radiações UVA e UVB. Klassis Emulgel pode ser utilizado todos os dias e durante o ano todo.

13 - RETINAGE

(Retinaldeído, nicotinamida, complexo antioxidante e extrato de vitis vinífera).

Recomendado para peles que apresentem sinais de foto envelhecimento, peles que foram muito expostas ao sol.

14 - RETINAGE PLUS COPRO

(Retinaldeído, nicotinamida e ácido glicólico).

Retinage Plus Loção é indicado para os cuidados da pele do corpo e também para prevenir sinais de envelhecimento, melhorar a hidratação da pele e aumentar a renovação celular.

15 - RETINAGE PLUS ROSTO

(Retinaldeído, nicotinamida e ácido glicólico).

Retinage Plus Gel Creme é indicado para os cuidados da pele da face que apresenta sinais de envelhecimento extrínseco e cronológico.

16 - THERACNE GEL ESFOLIANTE

(Triclosan)

Indicado para peles espessas, ásperas, acnéicas e oleosas. As microesferas perfeitamente redondas uniformizam e melhoram progressivamente a superfície da pele, corrigindo as imperfeições, refinando a textura da pele e diminuindo o aparecimento de comedões (cravos).

17 - THERACNE SABONETE BARRA

(Triclosan, Zinc PCA e Óleo de melaleuca).

Importante para auxiliar no tratamento cosmético da acne e na higiene de todos os tipos de pele. Remove e controla a oleosidade da pele. Auxilia na prevenção da acne.

APOSTILA DE DERMOCOSMÉTICOS



LINHA STIEFEL

1 - ACNE-AID SABONETE

- Para a limpeza da pele oleosa ou acnéica.
- Remove a oleosidade, auxiliando na desobstrução dos poros.

Modo de usar: use em substituição ao sabonete comum, na face, couro cabeludo e outras áreas afetadas. Usando água morna, massageie a espuma com as pontas dos dedos ou escova facial. Enxágue e repita a aplicação se a pele for extremamente oleosa.

2 - ACNE-AID WASH

- *Espuma de limpeza facial*
- *Para pele mista ou oleosa*
- *Com sistema tensoativo de limpeza profunda*
- *Hipoalergênico*

Remove eficientemente as impurezas da pele oleosa, ao mesmo tempo em que a hidrata, Modo de usar: coloque uma pequena quantidade na palma da mão, adicione água e faça uma espuma abundante. Aplique a espuma sobre a pele úmida do rosto, em movimentos circulares, durante aproximadamente 15 segundos e enxágue em seguida, com água morna ou fria em abundância.

3 - BABIX CREME

- Higiene e proteção da pele e cabelos das crianças
- Forma uma barreira que permite que a pele respire normalmente.
- Inibe o crescimento bacteriano,
- Mantêm a pele hidratada e protegida até a próxima troca de fraldas.

Modo de usar: todos os dias, após o banho ou a cada troca de fraldas, limpe cuidadosamente a região, seque e aplique uma camada uniforme massageando suavemente. Utilize sempre que sentir necessidade, inclusive em regiões delicadas e menos arejadas, como as dobras da pele.

4 - BABIX SABONETE

- pH neutro
- Previnem o ressecamento;
- Hipoalergênico

Modo de usar: com a pele molhada, aplique diariamente no banho e higiene, massageando suavemente e enxaguando em seguida.

5 - BABIX XAMPU

- PH neutro
- Hipoalergênico

Modo de usar: aplique nos cabelos molhados e massageie suavemente, enxaguando em seguida. Repita a operação se necessário.

6 - HIDRAFIL SABONETE

- Limpeza
- Hidratação
- Ação suave, com espuma cremosa.

7 - HIDRAFIL ANTI-AGING Facial

- Tripla ação: Hidratação + Anti foto envelhecimento + Proteção Solar
- Com retinol, vitamina E e goma biossacarídea*.
- Ação eficaz nas linhas de expressão*
- Pele mais firme, macia e revitalizada*.

APOSTILA DE DERMOCOSMÉTICOS

- Previne o foto envelhecimento com FPS 24 e UVA++

8 - HIDRAFIL ANTI-AGING CREME PARA AS MÃOS FPS 20

- Proteção UVA++
- Exclusivo NMF Stiefel: restaura a suavidade e hidratação das mãos e cutículas.
- Com Vitamina E.

9 - HIDRAFIL

VERSÕES: GEL E LOÇÃO CREMOSA

- Gel aquoso híbrido para pele normal ou oleosa
- Loção híbrida para todos os tipos de pele ou aquelas sensibilizadas pelo uso de agentes descamantes ou esfoliantes
- São híbridos, porque são hidratantes e protetores, e apresentam FPS 20.
- Resistente à água
- O gel protege e hidrata todos os tipos de pele, sendo, ao contrário dos hidratantes comuns, especialmente indicado para peles oleosas.

Modo de usar: Aplicar na face, mãos e corpo, massageando suavemente, com movimentos circulares, sempre que se desejar uma hidratação.

10 - HIDRAFIL SABONETE

- Limpeza de todos os tipos de pele,
- Evita o ressecamento cutâneo

Modo de usar Utilizar o produto em substituição ao sabonete comum, no banho e na higiene diária. Massageie levemente a pele com a espuma e enxágue.

11 - HIDRAFIL TÔNICO HIDRATANTE

- Limpa e suaviza a superfície da pele
- Auxilia na redução dos poros
- Remove resíduos de maquiagem
- Pele Normal a Seca

12 - HIDRAFIL SABONETE HIDRATANTE FACIAL

- Remove a oleosidade e impurezas da pele sem Ressecamento
- Restaura a suavidade da Pele e contém agentes hidratantes

13 - HIDRAFIL EYECARE CREME FPS 9

- Hidratação + Proteção Solar
- Especialmente formulado para a pele delicada ao redor dos olhos
- Contém ativos umectantes e emolientes

14 - HIDRAPEL

VERSÕES: CREME E LOÇÃO CREMOSA

- Hidrata profundamente a pele
- Ideal para todo o corpo Espalha facilmente Rápida absorção
- Suaviza a pele
- Previne o ressecamento e restaura a hidratação natural da pele
- Contém óleo mineral que confere ação imediata Com Vitamina E (antioxidante) Hipoalergênico

15 - HIDRAPEL PLUS

VERSÕES: CREME (URÉIA) E LOÇÃO (URÉIA)

- Hidratante intensivo, especialmente para área dos pés
- Amacia e recupera a elasticidade natural da pele
- Ideal para pele seca e áspera
- tratamento da pele seca e áspera, bem como de hiperqueratose, ictiose vulgar, palmar e

APOSTILA DE DERMOCOSMÉTICOS

plantar e eczema.

- uso adulto e pediátrico

Modo de usar: aplicar quantidade suficiente do creme ou loção sobre a área afetada, duas a três vezes ao dia, ou a critério médico.

16 - LACTICARE LOÇÃO CREMOSA

- para a pele seca,
- restaurando a elasticidade e suavidade natural da pele.

Modo de usar: Durante a primeira semana de uso, aplicar pequenas quantidades de produto, em dias alternados. Nas primeiras aplicações poderão ser observadas sensação transitória de ardor, pinicação ou ressecamento da pele. Persistindo o incômodo, suspenda o uso do produto e procure orientação médica.

Não aplicar nas pálpebras, nos cantos externos do nariz e da boca e na pele irritada ou ferida. Evitar exposição solar durante o uso do produto.

17 - OILATUM SABONETE

- sabonete de uso diário para limpeza da pele.
- para limpeza de pele seca.
- Lubrifica e protege a pele ressecada, sensível ou irritada.
- Produz espuma abundante em todo tipo de água.

Modo de usar: use em lugar de sabonete comum no banho e na higiene diária. Massageie levemente a pele com espuma e enxágue. Repita nas áreas particularmente ressecadas.

18 - OILATUM

VERSÕES: CREME E LOÇÃO CREMOSA

- Para pele seca e sensível
- Hidrata e protege
- Especialmente benéfico após a limpeza de pele
- hipoalergênico, não oleoso, e rapidamente absorvido pela pele.
- não mancha a roupa.

Modo de usar: aplicar pequena quantidade do produto na face e no corpo, após o banho, massageando suave e uniformemente.

19 - OILATUM JÚNIOR ÓLEO PARA BANHO

- Sem perfume;
- Hipoalergênico;
- Para a pele sensível e delicada de bebês e crianças. Suaviza e reidrata a pele, fornecendo uma proteção duradoura contra o ressecamento.
- Limpa a pele delicadamente, sem a necessidade de utilização de sabonetes comuns.

Modo de usar: deve ser utilizado sempre com água, podendo ser adicionado à banheira, ou aplicado diretamente sobre a pele úmida.

Para o banho de bebês: com a mão em concha, adicionar uma a duas porções do produto a uma banheira pequena com água. Aplicar delicadamente por todo o corpo do bebê com o auxílio de uma esponja. Enxugar cuidadosamente.

Para o banho de crianças: com a mão em concha, adicionar duas a três porções do produto em uma banheira com água. Manter a criança em imersão na banheira por 10 a 20 minutos. Enxugar cuidadosamente.

Não é necessário o uso de sabonetes comuns.

20 - PANOXYL®

VERSÕES: 5% E 10%

- Uso adulto e pacientes acima de 12 anos
- Para o tratamento tópico da acne vulgar suave à moderada.

Modo de usar:

APOSTILA DE DERMOCOSMÉTICOS

1. Lave a pele suavemente com sabonete neutro ou desengordurante e água, antes das aplicações.
2. Aguarde 30 minutos para que a pele esteja bem seca.
3. À noite, antes de se deitar, aplique **Panoxyl 5 gel**, inicialmente, com a ponta dos dedos sobre as áreas afetadas, espalhando cuidadosamente. Evite usar quantidades exageradas do gel.
4. Durante uma semana, mantenha **Panoxyl 5 gel** na superfície afetada por apenas uma hora e enxágue a área em seguida.
5. Após este período, se não ocorrer irritação, aplique **Panoxyl 5 gel** na superfície afetada e, só então, deixe ficar a noite toda, lavando-a na manhã seguinte, tendo certeza de ter retirado o produto completamente.
6. Ao final de dez dias, pode ocorrer irritação, descamação, vermelhidão e leve ardor na pele.
7. Esses sintomas devem ser suportáveis. Se eventualmente esses sintomas estiverem incomodando, deve-se suspender o uso do produto imediatamente. Ao redor de três dias, haverá alívio, e em sete dias, a pele voltará ao normal.
8. Depois dessa fase de adaptação (mais ou menos 10 dias), **Panoxyl 5 gel** pode ser usado duas vezes ao dia, de manhã e à noite, desde que não se exponha a área tratada ao sol.
9. Após seis semanas, não havendo irritação forte e melhora dos sintomas com o uso de **Panoxyl 5 gel**, deve-se mudar para **Panoxyl 10 gel**.
10. Lembre-se que o tratamento de acne em geral demora cerca de 90 dias.
11. Evite o sol intenso, mas se houver necessidade (atividades normais) de exposição moderada ao sol, **Panoxyl** não deve ser usado durante o dia. Neste caso, após a limpeza da área que está sendo tratada, deve-se aplicar um protetor solar com fator de proteção de, no mínimo, FPS 15, dando preferência aos produtos não comedogênicos.

Evite o uso de produtos abrasivos ou descamantes durante o tratamento com **Panoxyl gel**, pois pode ocorrer irritação excessiva.

Evite a exposição ao sol durante o tratamento, devido à possibilidade de aparecimento de manchas na pele.

Panoxyl gel não deve ser aplicado nos olhos, boca e outras membranas mucosas, em feridas ou na pele irritada.

Panoxyl gel mancha os cabelos e tecidos coloridos; portanto, evite o contato do produto com os mesmos.

Gravidez e amamentação: apesar de não serem descritos problemas em humanos, o uso do produto na vigência destas condições deve ser avaliado pelo médico.

O uso concomitante de outras preparações tópicas para o tratamento da acne, especialmente abrasivos ou descamantes, pode levar a uma irritação cutânea cumulativa e, por isso, deve ser feito com orientação médica.

Reações Adversas: Dermatite alérgica de contato, irritação e rash cutâneo de incidência rara.

21 - SPECTRABAN KIDS FPS 30

- Resistente à água.
- Hipoalergênico.
- Alta proteção contra as radiações UVA e UVB
- Proteção da pele contra os efeitos nocivos ocasionados pela radiação solar,

Modo de usar: Aplique uniformemente quantidade abundante de em todo o corpo e rosto, 30 minutos antes da exposição ao sol e sempre que necessário. Repetir a aplicação a cada duas horas de exposição contínua ao sol e após secar-se com toalha, praticar exercícios físicos intensos, mergulhos prolongados e transpiração excessiva.

22 - SPECTRABAN GEL FPS 20

- Hipoalergênico.
- Proteção da pele contra os efeitos nocivos ocasionados pela radiação solar.
- Resistente à água
- Pele extremamente sensível e que se queimam facilmente, mas nunca se bronzeiam, ou às pessoas que têm outros problemas.

APOSTILA DE DERMOCOSMÉTICOS

• De pele que podem ser agravados pela ação dos raios solares. O uso regular pode ajudar a reduzir as possibilidades de ressecamento devido à longa exposição aos raios UV.

Modo de usar: deve ser aplicado nas partes do corpo que serão expostas à luz solar. Aplique generosamente 45 minutos antes da exposição ao sol e sempre que necessário. Devem ser reaplicado após duas horas de exposição solar contínua e após a prática de exercícios físicos intensos, mergulhos prolongados, transpiração excessiva e após nadar e secar-se com toalha. Para crianças menores de (6) seis meses, consultar um médico.

23 - SPECTRABAN LABIAL FPS 15

- Proteção dos lábios contra efeitos nocivos ocasionados pela radiação solar e das agressões externas como vento, frio ou outras condições que possam prejudicá-los ou agredi-los.
- FPS 15
- Hipoalergênico
- Sabor menta

Modo de usar: Aplique generosamente 45 minutos antes da exposição ao sol e sempre que necessário

Para crianças menores de 6 (seis) meses, consultar um médico.

24 - SPECTRABAN SPRAY FPS 20

- Hipoalergênico.
- Para pessoas com pele extremamente sensível que se queima facilmente, mas nunca se bronzeiam, ou às pessoas que têm outros problemas.
- De pele que podem ser agravados pela ação dos raios solares
- Proteção da pele contra os efeitos nocivos ocasionados pela radiação solar.
- Resistente à água
- Permite maior comodidade e economia na aplicação do filtro solar na pele.
- Vantagem de não sair na água após mergulhos rápidos.

Modo de usar: Com o frasco em posição vertical, pressionar a válvula algumas vezes seguidas, até eliminar o ar do tubo e conseguir a saída correta do jato. Deve ser aplicado nas partes do corpo que serão expostas à luz solar e que se deseja proteger, não sendo necessário espalhar o produto com as mãos. Aplique generosamente 45 minutos antes da exposição ao sol e sempre que necessário. A fim de proteger os olhos durante a aplicação do produto, aplicar primeiramente o na palma da mão e, em seguida, espalhá-lo no rosto.

25 - SPECTRABAN T COLOR BASE COMPACTA FPS 39

Cores: bege claro e bege médio

- Versão Compacta (FPS 39) *
- Alta proteção UVA +++ *
- Previne a pele do envelhecimento precoce e manchas decorrentes da exposição solar
- Ajudam a disfarçar olheiras, manchas e pequenas imperfeições da pele*.
- Efeito mate que controla o brilho excessivo da pele*
- Fácil e rápido de aplicar e espalhar
- Duas tonalidades que se adaptam à cor da pele da maioria da população brasileira

26 - SPECTRABAN T COLOR BASE LOÇÃO FLUIDA FPS 35

Cores: bege extra claro, bege claro, bege médio e translúcida.

- Versão Fluida (FPS 35) *
- Alta proteção UVA +++ *
- Previne a pele do envelhecimento precoce e manchas decorrentes da exposição solar
- Ajudam a disfarçar olheiras, manchas e pequenas imperfeições da pele*.
- Efeito mate que controla o brilho excessivo da pele*
- Fácil e rápido de aplicar e espalhar
- Bloqueador solar com ação hidratante

APOSTILA DE DERMOCOSMÉTICOS

Modo de usar: todos os dias, cerca de 30 minutos antes de sair de casa, espalhe no rosto, pescoço, colo e áreas expostas uma generosa camada na cor mais adequada ao seu tom de pele, massageando suavemente com movimentos circulares até a completa absorção do produto.

Reaplique o produto a cada duas horas ou em intervalos menores, quando houver: transpiração excessiva, lavagem do local e/ou atrito (como o uso de toalhas).

Aplique o produto generosamente no mínimo 30 minutos antes da exposição ao sol e sempre que necessário.

Para crianças menores de 6 (seis) meses, consulte um médico.

ATENÇÃO:

Como este produto contém um ingrediente de origem mineral, pequenas variações de tonalidade entre lotes ou durante o prazo de validade poderão ocorrer, sem, no entanto interferir na qualidade do produto.

27 - SPECTRABAN ULTRA FPS 30

- Resistente à água / transpiração.
- Hipoalergênico.
- Destina-se às pessoas com pele extremamente sensível e que sempre apresentam eritema, mas nunca se bronzeiam ou às pessoas que têm outros.
- Problemas de pele que podem ser agravados pela ação dos raios solares.
- Loção cremosa

Os raios ultravioleta que compõem a luz solar tem a propriedade de estimular o bronzeamento da pele, mas podem causar queimaduras (eritema), envelhecimento cutâneo, perda da elasticidade com ressecamento excessivo e aparecimento de.

Manchas.

Modo de usar: deve ser aplicado nas partes do corpo que serão expostas à luz solar e que se deseja proteger. Aplique generosamente 45 minutos antes da exposição ao sol e sempre que necessário.

Reaplicar após duas horas de exposição solar contínua e após a prática de exercícios físicos intensos, mergulhos prolongados, transpiração excessiva (sudorese intensa), após nadar e secar-se com toalha.

28 - SPECTRABAN FPS50 SEM COR DE BASE

- Uso diário
- Ação hidratante
- Protege dos efeitos solares por até 6 horas
- Textura leve com rápida absorção
- Previne o foto envelhecimento e marcas escuras na pele

29 - STIEFDERM SABONETE

- Ações antisséptica, emoliente, bacteriostática e antibacteriana.

Modo de Usar: use em substituição ao sabonete comum, nas mãos ou no banho diário.

30 - FISIOGEL A.I. CREME

- Para todos os tipos de pele
- Hipoalergênico.
- Não-comedogênico.
- Suaviza a pele seca, sensível e delicada. Protege contra os radicais-livres. Restabelece a barreira protetora da pele.

Aplicar uma fina camada do produto, 02 vezes ao dia, na face e no corpo, pela manhã e à noite, preferencialmente após o banho.

31 - FISIOGEL A.I. LOÇÃO

- Hipoalergênico.
- Não-comedogênico.

APOSTILA DE DERMOCOSMÉTICOS

- Suaviza a pele seca, sensível e delicada.
- Protege contra os radicais-livres.
- Restabelece a barreira protetora da pele.
- Ideal para aplicação em áreas extensas do corpo.

Aplicar no corpo todo. Se necessário, aplicar o produto várias vezes ao dia. É absorvido rápida e completamente.

32 - FISIOGEL LOÇÃO CREMOSA

- Hipoalergênico.
- Não-comedogênico.
- Para todos os tipos de pele, especialmente as secas, sensíveis e delicadas.
- Ideal para aplicação em áreas extensas do corpo.

Aplicar uma fina camada do produto, uma vez ao dia, no corpo todo. Se necessário, aplicar o produto várias vezes ao dia.

33 - FISIOGEL SABONETE LIQUIDO HIDRATANTE

- Limpeza e hidratação de todos os tipos de pele, especialmente as secas.
- Evita o dano da barreira cutânea que poderia ser causado pelo sabonete comum.
- Usar durante o banho ou limpeza diária.
- Hipoalergênico;

Aplique sobre a pele úmida, massagear delicadamente e enxaguar completamente.

34 - STIPROX SHAMPOO

- Para higienização do couro cabeludo e prevenção da caspa.

Aplique o xampu e massageie o couro cabeludo e áreas adjacentes até obter uma espuma abundante. Deixe agir por cinco minutos e enxague. Stiprox deve ser utilizado duas a três vezes por semana.

35 - STIPROXAL SHAMPOO

- Higienização do couro cabeludo, no auxílio da prevenção da dermatite seborreica.

Molhar os cabelos. Aplicar o shampoo e massagear o couro cabeludo. Deixar agir por cinco minutos e enxaguar. Utilizar duas vezes por semana.

36 - TARDIFLEX SHAMPOO

- Promove a limpeza e condicionamento dos cabelos excessivamente oleosos, sem deixar sensação de ressecamento.
- Para o tratamento da oleosidade, caspa (dermatite seborreica) e como coadjuvante no tratamento da psoríase e eczema do couro cabeludo.

Usar uma ou duas vezes por semana, ou a critério médico.

37 - ZN SHAMPOO

- Tratamento de cabelos excessivamente oleosos.
- Combate à caspa, psoríase, seborreia e coceira do couro cabeludo.
- Ação hidratante e protetora, evitando ou atenuando a ação de agentes agressivos sobre os fios de cabelo.

Aplicar sobre os cabelos previamente molhados, massageando suavemente por alguns minutos, permitindo a ação do produto. Enxaguar e repetir a aplicação.

APOSTILA DE DERMOCOSMÉTICOS

39 - POLYTAR SHAMPOO

- Tratamento de cabelos oleosos,
- Combate à caspa e a seborreia.
- Combate à caspa, psoríase, seborreia e coceira do couro cabeludo.

Usar uma ou duas vezes por semana, podendo intercalar com o uso de outro xampu cosmético de sua preferência.

40 - POLYTAR SHAMPOO COM PROTEÍNAS

- Tratamento de cabelos excessivamente oleosos.
- Combate à caspa, psoríase, seborreia e coceira do couro cabeludo.
- Ação hidratante e protetora, evitando ou atenuando a ação de agentes agressivos sobre os fios de cabelo,

Usar uma ou duas vezes por semana, podendo intercalar com o uso de outro shampoo cosmético de sua preferência.

DERMOTIVIN BARRA

- Higienizador para a pele oleosa e acnéica.
- Remove a oleosidade da pele.
- Utilizá-lo no lugar do sabonete comum, diariamente.

DERMOTIVIN FOAM

- Higienizador facial diário para limpeza da pele oleosa ou mista em forma de espuma.
- Ajuda a reduzir a oleosidade da pele, removendo impurezas e auxiliando na desobstrução dos poros.
- Ação emoliente e suavizante

DERMOTIVIN LÍQUIDO

- Higienizador facial diário para limpeza da pele oleosa ou mista em forma líquida.
- Ajuda a reduzir a oleosidade da pele, removendo impurezas e auxiliando na desobstrução dos poros.
- Ação emoliente e suavizante.

DERMOTIVIN SOFT FOAM

- Higienizador facial para peles em tratamento dermatológico com retinóides orais.
- Forma um filme protetor hidratante não oleoso,
- Não agride a pele;
- Ação emoliente e suavizante

SASTID SHAMPOO

- Tratamento da pitiríase versicolor e dermatite seborreica do couro cabeludo e outras regiões pilosas do corpo.

Aplicar duas ou três vezes semana, ou conforme orientação médica.

REVALÉSKIN FACIAL CLEANSER

- Loção de limpeza facial
- Hidratante com Coffeeberry que limpa profunda e cuidadosamente a pele.

De manhã e à noite, aplique uma pequena quantidade do no rosto e no pescoço massageando suavemente. Enxágue completamente com água morna.

ASEPXIA



LENÇOS HIDRATANTES

Remove as impurezas

Reduzir o tamanho dos poros.

Elimina a gordura em contato.

Efeito matificante

Modo de usar: Remova o lenço da embalagem e aplique em todo rosto e pescoço com leve massagem. Seu uso é recomendado pelo menos duas vezes por dia. Feche cuidadosamente o pacote com o adesivo para conservar a humidade.

A limpeza de 7 segundos, 4 vezes ao dia ajuda a manter um rosto livre de imperfeições,



SABONETE DE ENXOFRE

- Ataque imperfeições, limpeza e remoção de excesso de gordura.
- Combate às manchas;

Como usar: Na parte da manhã e à noite lavar o rosto e corpo com sabão e água Asepxia ® dando uma leve massagem com ênfase nas áreas onde eles têm imperfeições. Enxágüe com água.

Ácido Glicólico. Esfoliante reduz sebo, refinar os poros e tem uma ação corretiva, fornecimento de luz.

Ácido Salicílico: queratolítico facilita a remoção de camadas da córnea

Enxofre. Colabora na síntese de queratina, desempenha um papel na desintoxicação da pele;



SABONETE HIDRATANTE

- Adstringente;
- Hidratante;

Modo de usar: De manhã e à noite lavar o rosto corpo com o sabonete e água, dando uma leve massagem com ênfase nas áreas onde eles têm imperfeições. Enxágüe.

Ácido glicólico: hidrata a pele e fornece luz, enquanto que o ácido salicílico facilita a remoção de camadas da córnea e funciona como a renovação celular.

Vitamina E: cujo principal componente é o antioxidante "tocoferol", que ajuda a evitar a oxidação e protege os tecidos do corpo de danos causados por substâncias chamadas radicais livres. É essencial para a formação de fibras colágenas e em combinação com glicerina, permitindo-lhe fornecer uma melhor aparência e textura da pele. Note-se que contém glicerina hidratante ativo (molhar) útil para um bom olhar



SABONETE FORTE

- Adstringente;
- Remove as células mortas;
- Clareia manchas;

Modo de usar: Na parte da manhã e à noite lavar o rosto e corpo com o sabonete e água, dando uma leve massagem com ênfase nas áreas onde eles têm imperfeições. Em seguida, enxaguar. Sabão Asepxia® Forte contém uma maior concentração de ativos para a pele que precisa dele. Ajuda a remover as células mortas que se alojam na pele para dar uma melhor aparência e textura. Esta apresentação inclui também o ácido glicólico, que serve como um esfoliante e ajuda a reduzir sebum. Se você quiser refinar os poros, este ingrediente pode ser útil.

- O ácido salicílico. É este para tratar a acne e pode funcionar como a renovação celular.
- Acetato de tocoferol (Vit E) Ela impede a oxidação e protege os tecidos do corpo de danos causados por substâncias chamadas radicais livres, é essencial para a formação de fibras colágenas e, em combinação com o ácido salicílico, permite que o seu visual mais limpo da pele e sem falhas.



SABONETE HERBAL

Modo de usar: De manhã e à noite lavar o rosto e corpo com o sabonete e água Enxágue.

Vitamina E: antioxidante;

ácido glicólico: Hidrata, esfolia, reduz o sebo e refina os poros de sua pele.

ácido salicílico: queratolítico que facilita a remoção das camadas córnea e funciona como a renovação celular.



SABONETE DE LICOPENO

- Efeito esfoliante;
- Ação clareadora;
- Renovação celular;

Modo de usar: De manhã e à noite, lavar o rosto e corpo com o sabonete e água, massageando com ênfase nas áreas onde eles têm imperfeições. Enxágüe Graças à combinação de ingredientes ativos Soap Tomate Asepxia®, você olha para pele clara e impecável. Seus ingredientes ativos proporcionam benefícios para a sua pele, incluindo:

Licopeno (tomate): antioxidante

Ácido Glicólico. Geralmente utilizadas como exfoliantes, ajuda a reduzir sebo, refinar os poros

APOSTILA DE DERMOCOSMÉTICOS

e proporciona uma ação corretiva.

Ácido Salicílico. Neste caso, é utilizado para tratar a acne e pele oleosa e renovação celular.



SABONETE NATURAL

- Remove o excesso de gordura;
- Desobstrui os poros;
- Combate manchas;
- Para pele mista e oleosa;

Modo de usar: De manhã e à noite lavar o rosto e corpo com água dando uma leve massagem com ênfase nas áreas onde eles têm imperfeições. Em seguida, enxaguar com água. A combinação de ingredientes ativos em nosso sabão © Asepxia Natural, vai ajudar a limpar a pele e ter uma melhor aparência e em seu rosto. Ele tem propriedades benéficas em cada um dos seus ingredientes, tais como:

Vitamina E: antioxidante;

Ácido glicólico: esfoliante reduz o sebo, refina os poros e tem ação corretiva.



SABONETE CHÁ VERDE

- Efeito matificante
- Limpa profundamente a pele oleosa

Modo de usar: De manhã e à noite, lavar o rosto e corpo com sabão e água Asepxia® Tea Tree dando uma leve massagem com ênfase nas áreas onde eles têm imperfeições. Enxágüe com água.

Ácido glicólico: esfoliante reduz o sebo, refina os poros e tem ação corretiva.

Ácido salicílico. Utilizado para tratar a acne e renovação celular da pele oleosa.

Óleo de Melaleuca: efeito antioxidante, antisséptico e antibacteriano.



Gel Esfoliante

- Ação esfoliante e Adstringente
- Removem a gordura. .



APOSTILA DE DERMOCOSMÉTICOS

Modo de usar: No banho com a pele úmida, aplicar um movimento circular com ênfase nas áreas com imperfeições, por cerca de 30 segundos e enxágüe com água.

APOSTILA DE DERMOCOSMÉTICOS

ALGUMAS CONSIDERAÇÕES

COSMÉTICO: produtos relacionados à busca do homem pela beleza. São direcionados para higienização e embelezamento de modo que realcem as qualidades de cada um. A essa classe pertencem os shampoos, sabonetes, esmaltes, perfumes, desodorantes e outros itens para uso diário.

DERMOCOSMÉTICO: produtos que levam princípios ativos às camadas mais profundas da pele, proporcionando melhora do aspecto da mesma. Eles são criados a partir de estudos científicos e clínicos, sendo produtos para indicações específicas. Geralmente, são produtos hipoalergênicos e não comedogênicos. Podem ser indicados por médicos ou mesmo comprados livremente pelo consumidor.

COSMECÊUTICO: classe de cosméticos que mais se aproxima de um medicamento. São produtos que possuem comprovações clínicas e indicações específicas. O cosmecêutico é aplicado por esteticistas, adjuntos de tratamentos terapêuticos ou dermatológicos. Os protocolos de tratamento com cosmecêuticos são feitos por profissionais, já que é preciso cautela para lidar com elementos que os compõem – muitas vezes, ácidos e substâncias que podem causar reações.

CREME: produto que contém princípio ativo que vai agir na derme e terá uma ou mais funções como, por exemplo, tratar, proteger da radiação solar, dar conforto, prevenir contra a desidratação, absorver / controlar a oleosidade, etc.

CREME NOTURNO: Quando dormimos, nossa pele permanece acordada e trabalha para nós. É um agente reparador que atenua nossas rugas e ajusta nossas células

À noite, a epiderme passa do modo de proteção para o modo de reparação e regeneração. De um lado, os mecanismos se põem a trabalhar para reparar os danos causados ao longo do dia pelos agressores exteriores como o sol, o frio, a poluição e os radicais livres. De outro, os mecanismos de reconstrução se encarregam da renovação celular.

É durante a noite, também, que a pele está mais receptiva aos ingredientes ativos. Com suas substâncias hiperativas, os cremes antirugas são, sem sombra de dúvida, o must dos produtos noturnos. Eles estimulam a renovação celular, redensificam os tecidos, alisam a epiderme e atenuam a aparência das rugas.

As formulações noturnas, porém, não são unicamente destinadas a combater o envelhecimento prematuro. Servem também para corrigir diversos problemas da epiderme: regularizar a secreção das glândulas sebáceas, purificar a pele, hidratar em profundidade a pele desidratada, nutrir a pele seca entre outros.

EMOLIENTE: produto de textura viscosa que a ajuda a hidratar a pele e restaurar a oleosidade perdida devido ao ressecamento. É o principal agente dos cremes hidratantes.

HIPOALERGÊNICO: significa que as chances de causar alergia são menores que em "produtos normais". São produtos que, geralmente, não possuem perfume, corante, etc.

SERUM: produto com alta concentração de princípios ativos (substância que vai agir), de textura fluida e não gordurosa que vai preparar a pele para receber o creme. Vai potencializar a ação do creme, mas sozinho não produz resultados tão significativos quanto o creme.

- Não existem estudos que comprovem que a ingestão de alimentos ricos em gordura (como amendoim, chocolate, etc.) tenha qualquer influência no aparecimento de espinhas. Porém, a ingestão excessiva de alimentos gordurosos de uma forma geral não é boa para o organismo.
- Peles bem hidratadas respondem melhor ao tratamento dermatológico, portanto hidrate a pele e beba bastante água.
- Apesar de ser considerado um problema típico da adolescência, a acne pode persistir pelos

APOSTILA DE DERMOCOSMÉTICOS

20, 30 e até 40 anos. Você também pode apresentar acne pela primeira vez depois de adulto. No geral, as causas da acne em adultos são as mesmas dos adolescentes, e estão relacionadas ao aumento da produção de sebo (óleo). Este excesso de óleo pode se misturar às células mortas e impurezas existentes na pele e o resultado são os poros obstruídos que acabam inflamando na presença de bactérias. Por isso é importante manter a pele sempre limpa, evitando assim que a acne apareça. Por outro lado, a lavagem e esfoliação em excesso podem fazer com que a pele fique mais irritada e a acne piore.

- A celulite é o resultado de um excessivo acúmulo de gordura na pele. Em função deste acúmulo, a pele perde fibras, elasticidade e fica disforme, surgindo então pequenas ondulações.

Raios UVA e UVB:

UVB: B de bolha.

- Os raios UVB são responsáveis pelas queimaduras solares.
- Os raios UVB atingem a epiderme. Eles estimulam a produção de melanina e, portanto, o surgimento do bronzeado, mas são responsáveis pelas queimaduras solares e por uma alteração do DNA das células cutâneas.

UVA: A de agressão.

- Os raios UVA são responsáveis pelo envelhecimento da pele.
- Os raios UVA representam 95% dos raios UV que atingem a pele. Está presentes o ano todo, em todas as latitudes, atravessam as nuvens e os vidros. Atingem a derme e alteram as estruturas cutâneas em profundidade. Estes são os principais responsáveis pelo envelhecimento prematuro da pele: rugas, manchas, perda de elasticidade, ressecamento...
- Os raios UV, cuja maioria é de UVA, são responsáveis por 80% do envelhecimento prematuro da pele. É, portanto, imperativo incluir uma proteção UVA em sua rotina de cuidados cotidianos durante todo o ano, como a da gama Solar Expertise, que oferece uma proteção UVA+++.

Regras para a exposição ao sol

1. Evite expor-se nas horas de sol mais forte (entre 12h e 16h).
2. Mesmo que já esteja bronzeada, é indispensável continuar a aplicar uma proteção.
3. Aplique o produto logo antes da exposição ao sol. Repita com frequência a aplicação, generosamente, para manter a proteção, sobretudo depois de nadar, transpirar ou enxugar-se. A quantidade ideal é o equivalente a três colheres de sopa para o corpo de um adulto.
4. Atenção para não esquecer a nuca, a parte inferior das costas, as orelhas, as mãos, o colo e os ombros, e os pés!
5. Não exponha bebês e crianças pequenas diretamente ao sol.
6. Especial júnior: faça-os usar sempre boné ou chapéu (de abas largas), óculos escuros, camiseta, proteção solar elevada e dê-lhes muita água para beber.
7. Escolha um índice de proteção adequado ao seu tipo de pele: muito clara, clara, morena, já bronzeada ou não... Se hesitar entre dois índices, opte sempre pelo mais elevado.
8. Saiba que a superexposição ao sol é perigosa. Portanto, não permaneça tempo demais ao sol, mesmo se estiver usando protetor solar.
9. Saiba que os protetores solares não protegem de 100% dos raios UV, portanto, para uma proteção ideal, use roupas, óculos escuros e chapéu!

ÁCIDO GLICÓLICO

Excelente poder de penetração na pele. Pode reduzir rugas, cicatrizes de acne, hiperpigmentação e melhorar outras várias condições da pele, como hiperqueratose, queratose actínia e queratose seborreica. Uma vez aplicado, o ácido glicólico reage com a camada superior da epiderme, enfraquecendo as propriedades de adesão dos lipídios que mantêm as células mortas da pele aderidas. Isto permite que o estrato córneo seja esfoliado, revelando a pele subjacente.

ÁCIDO KÓJICO: despigmentante, antisséptico e antioxidante. Ajuda a diminuir as olheiras.

APOSTILA DE DERMOCOSMÉTICOS

ÁCIDO SALICÍLICO: indicado para clareamento da pele, atenuação de rugas e tratamento de comedões.

ÁCIDO RETINÓICO: Retinol é a forma mais pura da Vitamina A. Ele estimula a produção e a regeneração das fibras de colágeno e elastina que dão sustentação a pele, ajudando assim a amenizar as rugas, linhas de expressão e outros sinais de envelhecimento causados pela ação do sol como as manchas senis. Resumindo, o Retinol restabelece o aspecto saudável da pele.

O ácido retinóico pode ser utilizado no rosto, mãos, colo, pescoço, dorso e braços.

OBS: Nenhuma das formas de Vitamina A é fotossensível, ou seja, não reagem à exposição solar nem provocam manchas. Entretanto, essas substâncias estimulam a renovação celular e, portanto, deixam a pele mais nova e fina (como pele de bebê) e conseqüentemente mais sensível, por esta razão é imprescindível o uso do filtro solar.

DMAE

Aumenta a firmeza da pele, aumenta a firmeza na área dos olhos melhorando o contorno facial e diminui rugas ao redor dos olhos e lábios. Excelente quando associado ao Ácido Alfa- lipoico, Vitamina C ou Kinetin L

HIDROQUINONA: é usada como uma aplicação tópica em clareamento da pele ao reduzir a coloração da pele, incluindo clareamento anal, não tendo a mesma predisposição a causar dermatites como o metol faz. Este uso é banido em alguns países (ex.: França) por causa de riscos de câncer

VITAMINA C

Aumenta a síntese de colágeno, tem ação antioxidante, protege contra o foto envelhecimento é anti-aging.

APOSTILA DE DERMOCOSMÉTICOS

REFERÊNCIAS BIBLIOGRÁFICAS

- <http://forumenfermagem.org/feridas/2009/05/pele-conceitos/>
- www.stiefel.com.br/
- www.laroche-posay.com.br
- www.galderma.com.br/
- www.vichy.com.br
- www.jnjbrasil.com.br
- <http://revistavivasau.de.uol.com.br/Edicoes/0/artigo27286-2.asp>
- www.mantecorp.com
- <http://www.e-piderme.com.br>
- <http://www.asepxia.com/>
- www.loreal-paris.com.br
- <http://www.fo.usp.br/lido/patoartegeral/patoartepig3.htm#melanina>